

Diamond
professional fitness equipment

RIGS COLLECTION 2022



Resistenza e forza spirituale, il vero significato del diamante, questa è la sua vera essenza: un frammento di eternità, simbolo di invincibilità che supera i limiti temporali. Quello di Diamond è un impegno quotidiano, un complesso lavoro di team per creare attrezzature professionali per il fitness che rappresentino il perfetto equilibrio tra funzionalità e design. Una realtà italiana con esperienza decennale che punta sull'innovazione tecnologica, lo studio dei materiali e la qualità costruttiva delle proprie linee per il fitness professionale.

COLLECTION 2022

COMPONENTI.....	11
ASSEMBLATI.....	41
TRAINING BOX.....	59
RACKS ASSEMBLATI.....	73
COMPOSIZIONI STORAGES..	83

RIGS



 *Diamond
Made in Italy*

DRS - DIAMOND RIG SYSTEM

Anche nel disegno più razionale, nell'espressione più scientifica, è sempre la passione la scintilla che accende il motore della creatività, dando respiro verticale alla competenza ed al metodo.

Diamond Rig System nasce dall'esperienza più che decennale del progettista nell'ambito delle strutture destinate all'allenamento in ambito commerciale, e della compagine DIAMOND tutta, per la pratica sportiva e la preparazione atletica connessa.

Proprio l'esperienza concreta ha permesso di costruire una risposta originale e funzionale alle molteplici istanze di una disciplina in rapido progresso, in un mercato mai sazio di evoluzione e novità.

Diamond Rig System è, dunque, soprattutto, un progetto tecnico atto a permettere la costruzione di un combinato flessibile, modulare e scalabile, in grado di adattarsi alle esigenze dei trainer che interpretano, esaltando, i migliori protocolli di allenamento in ambito funzionale, crosstraining e callistenia.

Individuati gli elementi base della struttura, è possibile realizzare multipli, sottomultipli e varianti, sia geometriche che prestazionali, in grado di soddisfare le esigenze non solo dei crosstraining box, ma anche dei più moderni studi PT&Wellness come delle palestre fitness e functional più attente alle evoluzioni dei gusti e delle necessità degli utenti e degli atleti.

La cifra qualitativa della progettazione sta tutta nel numero, relativamente esiguo, dei componenti elementari, 25 in tutto, come le lettere dell'alfabeto internazionale.

La combinazione delle lettere genera sillabe e parole, che si articolano, poi, nei concetti. Allo stesso modo, le molteplici possibilità di assemblaggio dei componenti elementari danno forma, geometrica, funzionale e prestazionale, ad un numero di soluzioni tale da poter piegare la materialità della struttura alle reali esigenze dei trainer e dei manager, e mai viceversa. Combinando montanti, barre e traverse, sbalzi è possibile ottenere: BOX RIGS, CROSTRRAINING RIGS, CROSS&FUNCTIONAL RIGS, RAKS, STORAGE per ogni esigenza.

Ogni combinazione supporta una serie di accessori sia fissi che a sgancio rapido in grado di ampliare le possibilità d'impiego del rig secondo le esigenze ed il metodo dei migliori trainer.

Al fine di avere la traduzione più immediata della qualità ingegneristica nel prodotto finito, DIAMOND ha scelto di realizzare i propri rig interamente in Italia, accorciando, in questo modo la catena di fornitura e potendo contare su una qualità manifatturiera tale da valorizzare appieno quanto espresso nel progetto.





RICERCA, SVILUPPO E PRODUZIONE MADE IN ITALY

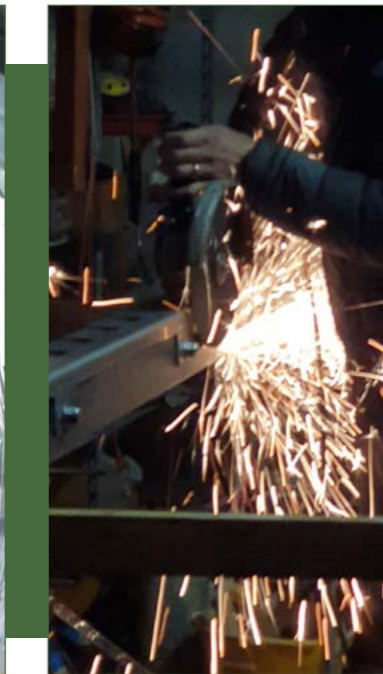
La più che decennale esperienza nella progettazione, ingegnerizzazione e commercializzazione di strutture per l'allenamento in ambito professionale di DIAMOND ha trovato nella manifattura MADE IN ITALY la possibilità di veder tradotte la qualità, l'originalità, l'innovazione e l'estetica del progetto del RIG DIAMOND.

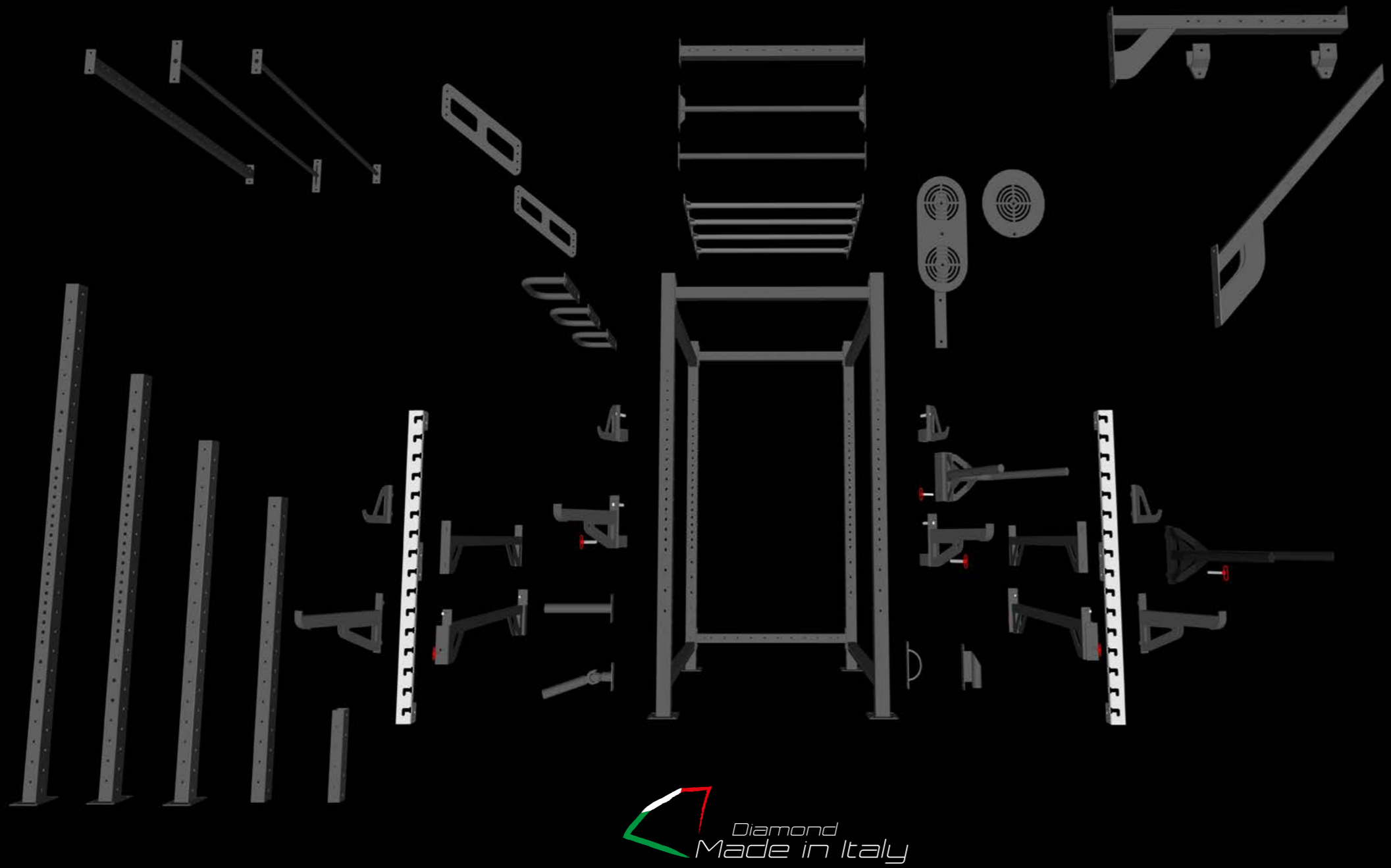
Dall'ideazione all'installazione, ogni singola fase è svolta in Italia, in modo da poter contare su uno scambio costante ed in tempo reale di informazioni tra progettisti, manifatture e servizi connessi.

Lo scopo di questa rete d'interscambio è la ferma volontà di creare un mood tecnico-creativo in grado di portare ad un livello superiore lo sviluppo delle soluzioni ai molteplici bisogni di questo specifico segmento di mercato.

La progettazione in 3D permette una diversa presa di coscienza dell'effetto che un manufatto ha in uno spazio determinato.

Il taglio laser, la verniciatura robotizzata, si integrano con le saldature e le finiture operate da personale dedicato ed esperto, l'essenza del MADE IN ITALY, "quell'arte di saper fare", di saper fare la differenza in modo tale che, alle molteplici esigenze del mercato, qualsiasi risposta non sia mai una risposta qualsiasi.





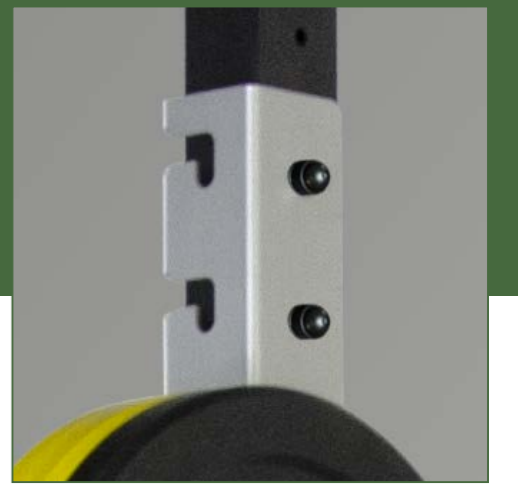
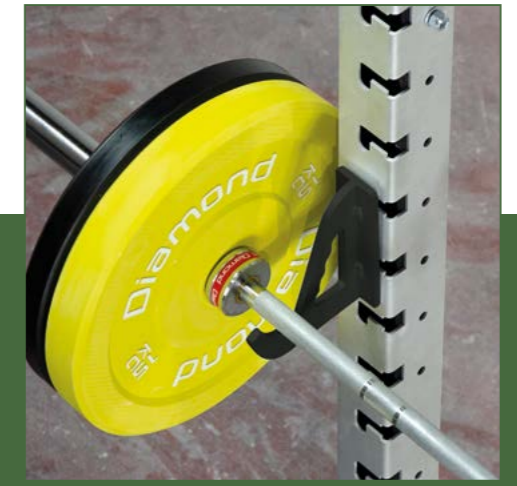
DAS - DIAMOND ARMOUR SYSTEM

Uno dei principali vettori di originalità della proposta di DIAMOND è racchiuso in Diamond Armour System: una serie di piatte di acciaio inox, tagliate al laser, piegate a freddo e rifinite attraverso micropallinatura da apporre sugli elementi portanti di Diamond Rig System, in modo da aumentare la portata di ogni montante da 300 a 500 Kg.

Grazie a questo upgrade si realizza in pieno l'obbiettivo di una modularità scalabile del progetto, infatti, questo incremento geometrico e prestazionale, può essere implementato anche in un momento diverso dalla prima impiantazione.

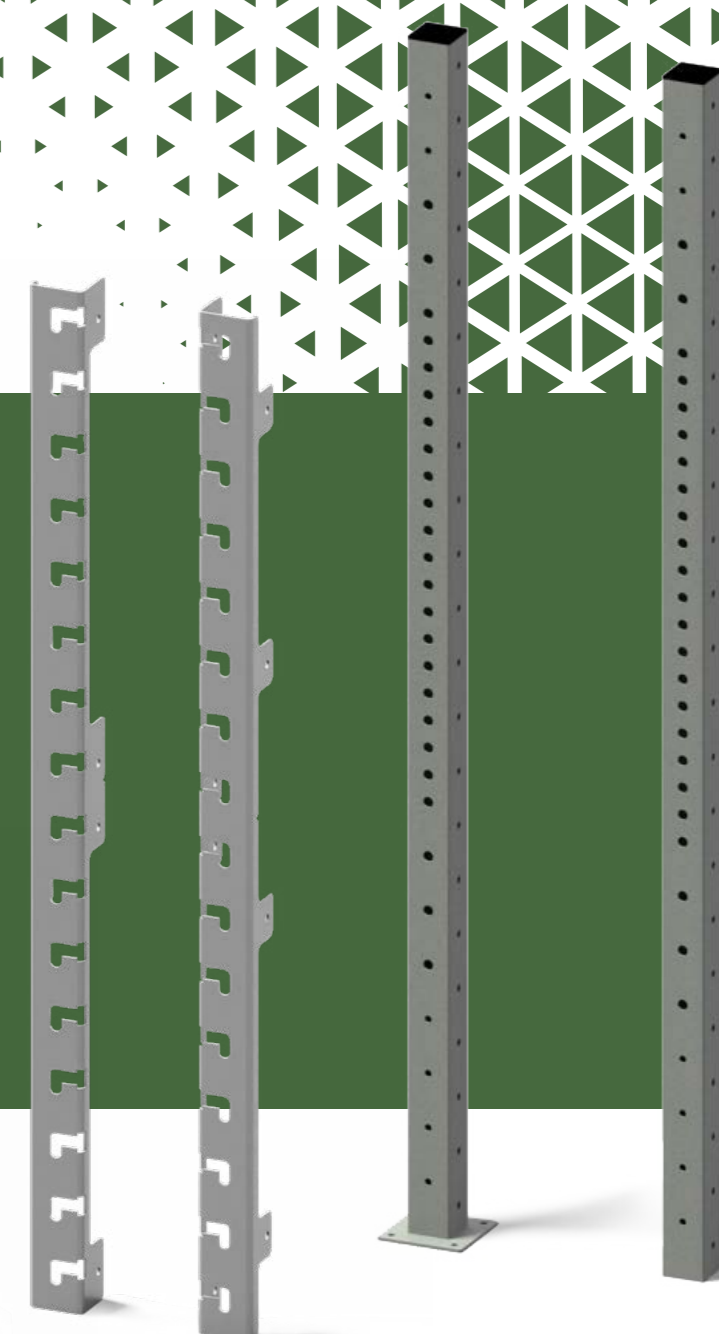
Retaggio del miglior made in Italy, DAS non trascura l'estetica nella pienezza della funzione: grazie al diverso cromatismo, permette una scansione sinottica degli spazi e delle stazioni di allenamento più immediata, garantisce riconoscibilità e valore al rig, esaltandone armoniosamente la tecnicità.

Il DAS è compatibile con gli accessori a sganciamento rapido (DAA) appositamente progettati e con tutti gli accessori fissi, già implementati in DRS.





RIGS COMPONENTI



MONTANTE 270

DR-M80-270P

Il montante è la pietra angolare dell'ideazione, prima, e della costruzione, poi di qualsiasi struttura destinata all'allenamento funzionale, alla callistenia o simili.

Il montante da 270 cm di DIAMOND, realizzato in acciaio S 235 JR, è il miglior compromesso tra flessibilità d'uso, durabilità e stabilità.

I rivestimenti in polvere di questa serie sono basati su resine poliesteri ad elevatissima resistenza agli agenti atmosferici ed alle radiazioni UV grazie ai pigmenti selezionati per la loro elevata resistenza termica ed alla luce.

La serie è stata sviluppata in conformità al capitolato Qualicoat Classe 1. Scatolato da 80x80x3 mm, il montante da 270 di DIAMOND è idoneo a supportare funi d'arrampicata, sacchi boxe (anche jumbo size), anelli ginnici ed ogni altro accessorio che la varietà dei moderni protocolli di allenamento possano proporre.

Usato in combinazione con connettori e montanti di altre dimensioni, è possibile ottenere altezze ulteriori, per usi specifici. Disponibile con la base di fissaggio saldata o avvitabile, a 4 fori diametro 12 mm, spessore 6 mm, che consente un corretto fissaggio a terra.

Interamente Made in Italy.



 Diamond
Made in Italy

MONTANTE 220

DR-M80-220

DR-M80-220P

Il montante è la pietra angolare dell'ideazione, prima, e della costruzione, poi di qualsiasi struttura destinata all'allenamento funzionale, alla callistenia o simili.

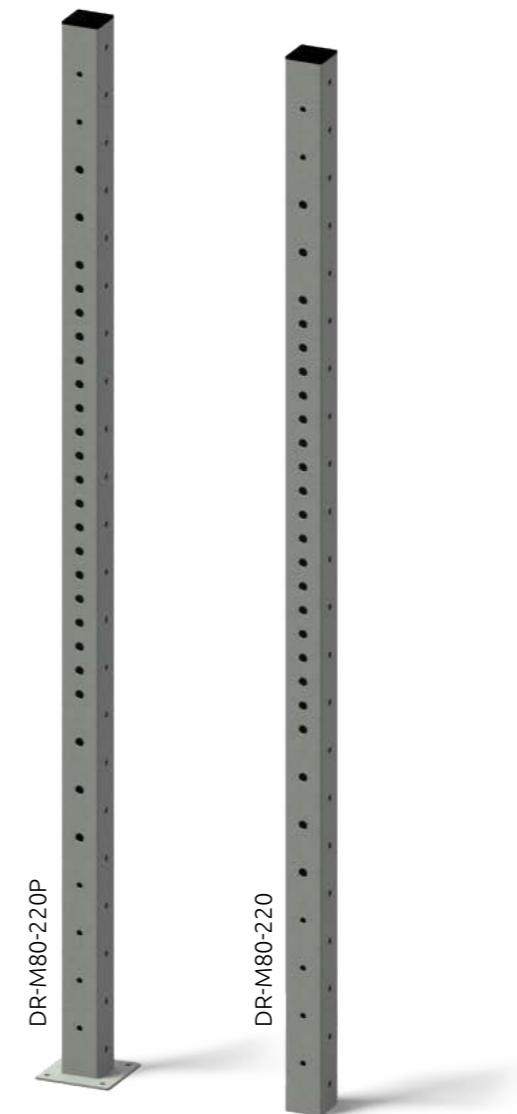
Il montante da 220 cm di DIAMOND, realizzato in acciaio S 235 JR, è il miglior compromesso tra flessibilità d'uso, durabilità e stabilità.

I rivestimenti in polvere di questa serie sono basati su resine poliesteri ad elevatissima resistenza agli agenti atmosferici ed alle radiazioni UV grazie ai pigmenti selezionati per la loro elevata resistenza termica ed alla luce.

La serie è stata sviluppata in conformità al capitolato Qualicoat Classe 1. Scatolato da 80x80x3 mm, il montante da 220 cm di DIAMOND è l'elemento base per la realizzazione di campate sia autoportanti che poggiate a muro.

Grazie alla possibilità di essere collegato ad elementi della stessa serie, con altezze diverse, si offre alla composizione delle più diverse geometrie, coassiali od ortogonali, in modo da ottimizzare gli spazi disponibili. Disponibile con la base di fissaggio saldata o avvitabile, a 4 fori diametro 12 mm, spessore 6 mm, che consente un corretto montaggio a terra.

Interamente Made in Italy.



 Diamond
Made in Italy



MONTANTE 185

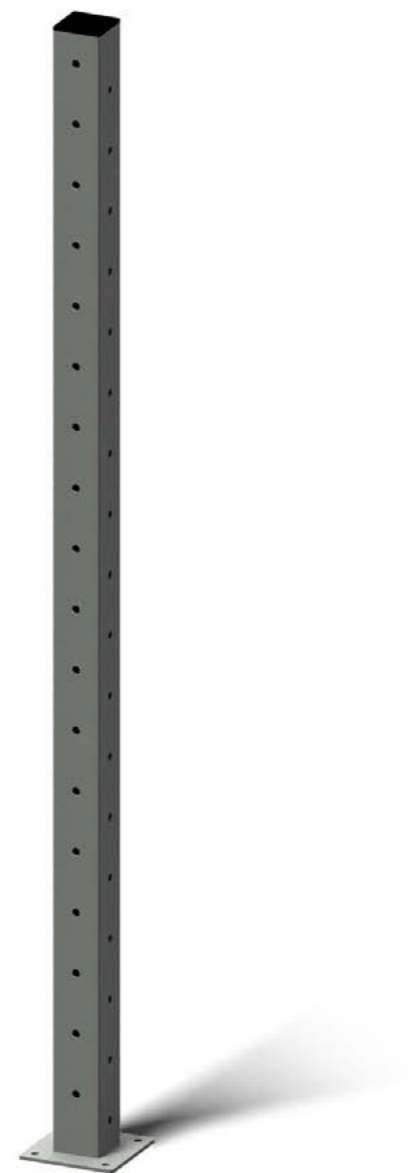
DR-M80-185

Il montante è la pietra angolare dell'ideazione, prima, e della costruzione, poi di qualsiasi struttura destinata all'allenamento funzionale, alla callistenia o simili.

Il montante da 185 cm di DIAMOND, realizzato in acciaio S 235 JR, è il miglior compromesso tra flessibilità d'uso, durabilità e stabilità. I rivestimenti in polvere di questa serie sono basati su resine poliesteri ad elevatissima resistenza agli agenti atmosferici ed alle radiazioni UV grazie ai pigmenti selezionati per la loro elevata resistenza termica ed alla luce.

La serie è stata sviluppata in conformità al capitolato Qualicoat Classe 1. Scatolato da 80x80x3 mm, il montante da 185 di DIAMOND è l'elemento che, raccordato ai montanti da 220 e 270 cm, grazie agli elementi orizzontali e diagonali, si offre alla composizione delle più diverse geometrie, coassiali od ortogonali, in modo da ottimizzare gli spazi disponibili.

Disponibile con piede di fissaggio a terra, completa il novero dei montanti di struttura. Interamente Made in Italy.



 Diamond
Made in Italy

MONTANTE 155

DR-M80-155

Il montante da 155 cm di DIAMOND, realizzato in acciaio S 235 JR, è il miglior compromesso tra flessibilità d'uso, durabilità e stabilità.

I rivestimenti in polvere di questa serie sono basati su resine poliesteri ad elevatissima resistenza agli agenti atmosferici ed alle radiazioni UV grazie ai pigmenti selezionati per la loro elevata resistenza termica ed alla luce.

La serie è stata sviluppata in conformità al capitolato Qualicoat Classe 1. Scatolato da 80x80x3 mm, il montante da 155 cm di DIAMOND, utilizzato con l'apposito connettore, aggiunge versatilità e personalizzazione all'architettura del Rig.

Costruito e rifinito con gli stessi criteri degli elementi di struttura, mantiene tutte le caratteristiche portanti, contribuendo a garantire la tenuta e la performance anche nelle geometrie realizzative più ardite. Interamente Made in Italy.

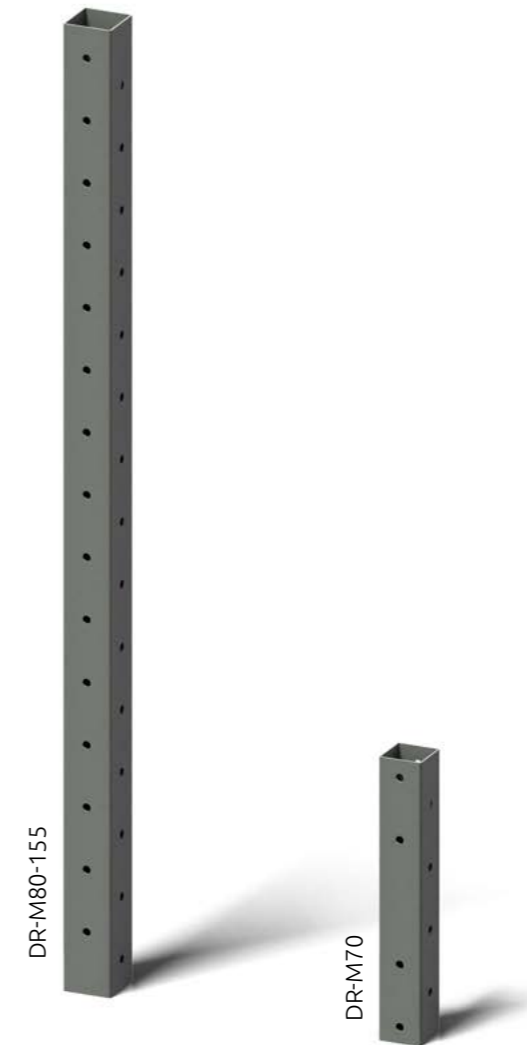
 Diamond
Made in Italy

CONNETTORE

DR-M70

Il connettore per montante da 155 cm di DIAMOND, realizzato in acciaio S 235 JR, mantiene tutte le caratteristiche della categoria. I rivestimenti in polvere di questa serie sono basati su resine poliesteri ad elevatissima resistenza agli agenti atmosferici ed alle radiazioni UV grazie ai pigmenti selezionati per la loro elevata resistenza termica ed alla luce.

La serie è stata sviluppata in conformità al capitolato Qualicoat Classe 1. Scatolato da 70x70x3 mm, il connettore di DIAMOND, aggiunge versatilità e personalizzazione all'architettura del Rig. Costruito e rifinito con gli stessi criteri degli elementi di struttura, mantiene tutte le caratteristiche portanti, contribuendo a garantire la tenuta e la performance anche nelle geometrie realizzative più ardite. Interamente Made in Italy.



PIASTRA LUNGA

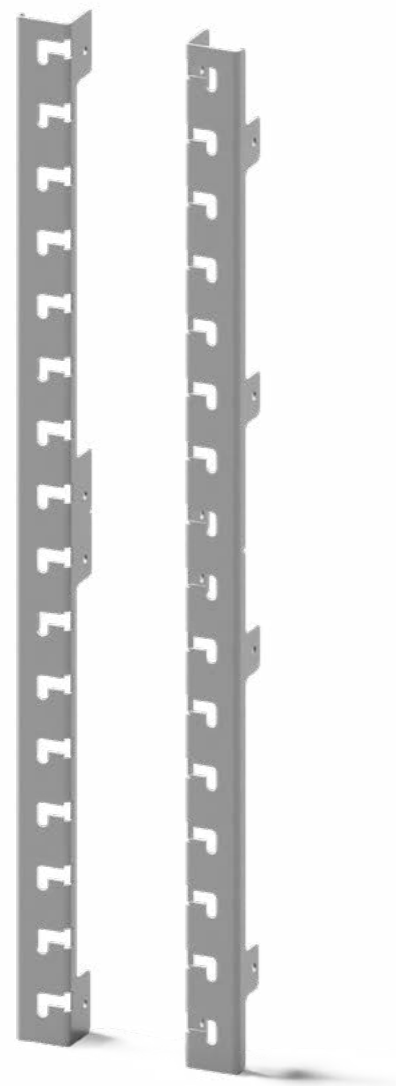
DR-PAS-80L
DR-PAD-80L

Elemento di innovazione sia funzionale che estetica, nella miglior tradizione dell'ingegneria. La piastra DAS (Diamond Armour System) da 84 cm, aumenta la portata e le possibilità d'uso degli elementi verticali a cui viene applicata.

Realizzata in acciaio inox, piegata a freddo e trattata con micropallinatura 6 micron per 5 minuti, connota in maniera completamente diversa l'architettura del Rig. Indispensabile per l'utilizzo delle appendici ad alto carico, rompe la monocromia tipica delle strutture di allenamento, scandendo gli spazi di ogni singola stazione di lavoro in maniera più marcata ed elegante.

La portata del Rig, così incrementata, lo rende ottimale per qualsiasi esigenza sportiva, nella pienezza estetica del miglior Made in Italy.

Supporta esclusivamente Accessori Fissi o HW.



 Diamond
Made in Italy

PIASTRA CORTA

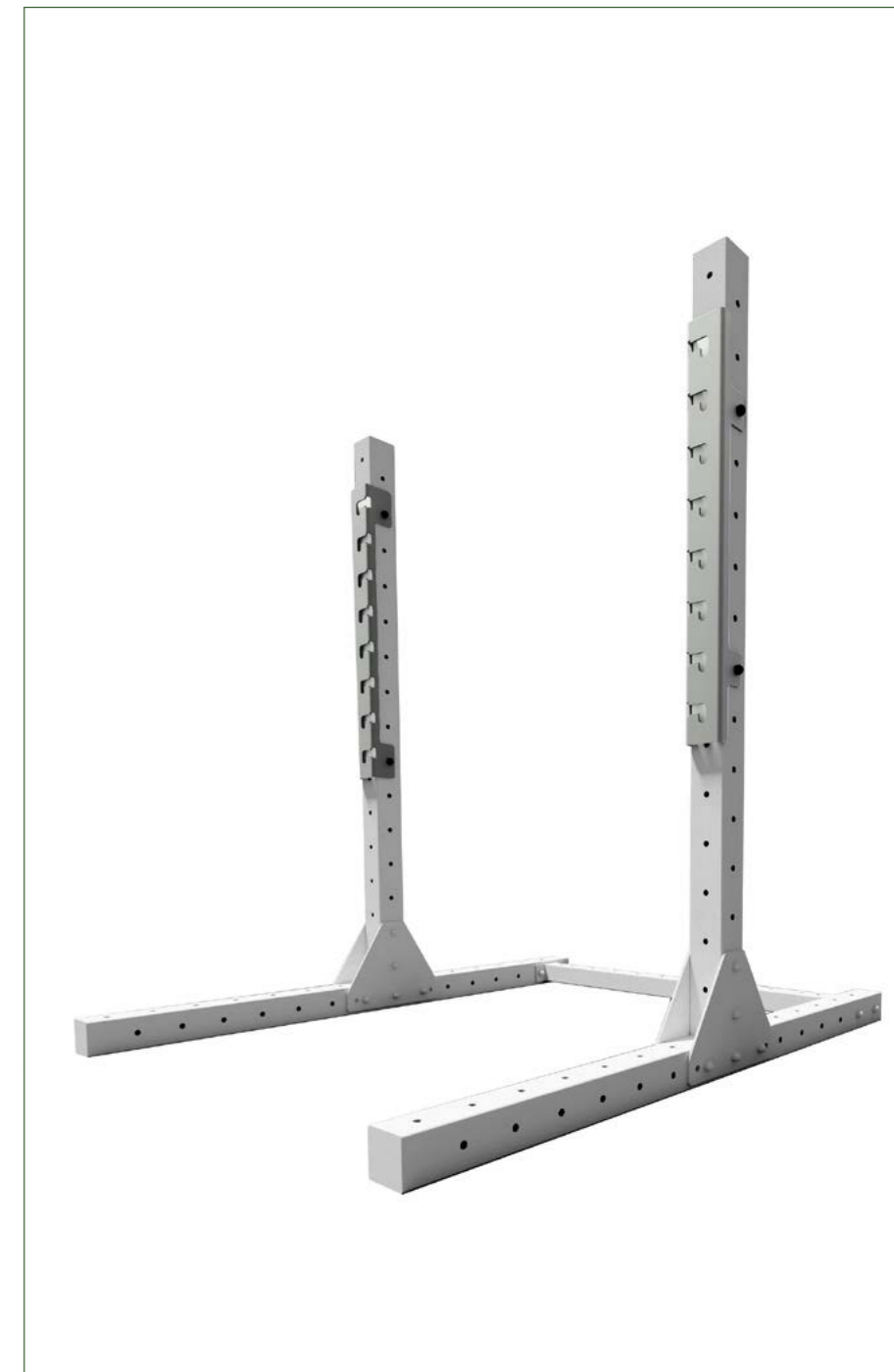
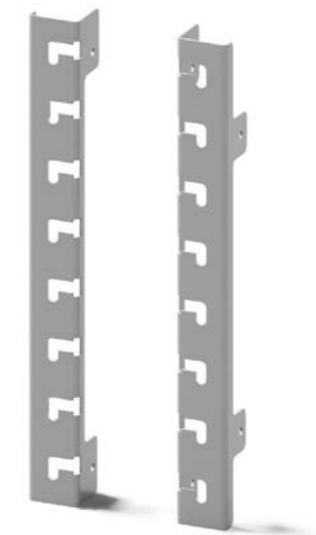
DR-PAS-80C
DR-PAD-80C

Elemento di innovazione sia funzionale che estetica, nella miglior tradizione dell'ingegneria. La piastra DAS (Diamond Armour System) da 168 cm, ottenuta dall'unione di 2 piastre da 84 cm, aumenta la portata e le possibilità d'uso degli elementi verticali a cui viene applicata.

Realizzata in acciaio inox, piegata a freddo e trattata con micropallinatura 6 micron per 5 minuti, connota in maniera completamente diversa l'architettura del Rig. Indispensabile per l'utilizzo delle appendici ad alto carico, rompe la monocromia tipica delle strutture di allenamento, scandendo gli spazi di ogni singola stazione di lavoro in maniera più marcata ed elegante.

La portata del Rig, così incrementata, lo rende ottimale per qualsiasi esigenza sportiva, nella pienezza estetica del miglior Made in Italy.

Supporta esclusivamente Accessori fissi o HW.



 Diamond
Made in Italy

TRAVE ORIZZONTALE 112 cm

DR-T112

Classico elemento di raccordo tra montanti, o di appoggio a parete, la trave orizzontale da 112 cm è realizzata in acciaio S 235 JR, di colore nero, micalizzato, con finitura ruvida.

I rivestimenti in polvere di questa serie sono basati su resine poliesteri ad elevata resistenza agli agenti atmosferici ed alle radiazioni UV, grazie ai pigmenti selezionati per la loro elevata resistenza termica ed alla luce. Scatolato 60x60x3 mm.

Interamente Made in Italy.



PULL-UP BAR RINFORZATA 112 cm

DR-B112R

Elemento iconico delle strutture per allenamento funzionale e callistenia, la barra per trazioni di DIAMOND, da 112 cm, è realizzata in acciaio S 235 JR, di colore nero, micalizzato, con finitura ruvida, per una presa migliore.

I rivestimenti in polvere di questa serie sono basati su resine poliesteri ad elevata resistenza agli agenti atmosferici ed alle radiazioni UV, grazie ai pigmenti selezionati per la loro elevata resistenza termica ed alla luce. Tubo di diametro 34 mm, spessore 3 mm con fazzoletti d'irrigidimento in prossimità delle placche di connessione con gli elementi verticali.

Interamente Made in Italy.



PULL-UP BAR 112 cm

DR-B112

Elemento iconico delle strutture per allenamento funzionale e callistenia, la barra per trazioni di DIAMOND, da 112 cm, è realizzata in acciaio S 235 JR, di colore nero, micalizzato, con finitura ruvida, per una presa migliore.

I rivestimenti in polvere di questa serie sono basati su resine poliesteri ad elevata resistenza agli agenti atmosferici ed alle radiazioni UV, grazie ai pigmenti selezionati per la loro elevata resistenza termica ed alla luce.

Tubo di diametro 34 mm, spessore 3 mm.

Interamente Made in Italy.



 Diamond
Made in Italy



 Diamond
Made in Italy

TRAVE ORIZZONTALE 172 cm

DR-T172

Classico elemento di raccordo tra montanti, o di appoggio a parete, la trave orizzontale da 172 cm è realizzata in acciaio S 235 JR, di colore nero, micalizzato, con finitura ruvida.

I rivestimenti in polvere di questa serie sono basati su resine poliesteri ad elevata resistenza agli agenti atmosferici ed alle radiazioni UV, grazie ai pigmenti selezionati per la loro elevata resistenza termica ed alla luce. Scatolato 60x60x3 mm.

Interamente Made in Italy.



 Diamond
Made in Italy

PULL-UP BAR RINFORZATA 172cm

DR-B172R

Elemento iconico delle strutture per allenamento funzionale e callistenia, la barra per trazioni di DIAMOND, da 172 cm, è realizzata in acciaio S 235 JR, in colore nero, micalizzato, con finitura ruvida, per una presa migliore.

I rivestimenti in polvere di questa serie sono basati su resine poliesteri ad elevata resistenza agli agenti atmosferici ed alle radiazioni UV, grazie ai pigmenti selezionati per la loro elevata resistenza termica ed alla luce. Tubo diam 34 mm, spessore 3 mm, con fazzoletti d'irrigidimento in prossimità delle placche di connessione con gli elementi verticali.

Interamente Made in Italy.

PULL-UP BAR 172 cm

DR-B172

Elemento iconico delle strutture per allenamento funzionale e callistenia, la barra per trazioni di DIAMOND, da 172 cm, è realizzata in acciaio S 235 JR, in colore nero, micalizzato, con finitura ruvida, per una presa migliore.

I rivestimenti in polvere di questa serie sono basati su resine poliesteri ad elevata resistenza agli agenti atmosferici ed alle radiazioni UV, grazie ai pigmenti selezionati per la loro elevata resistenza termica ed alla luce. Tubo diam 34 mm, spessore 3 mm.

Interamente Made in Italy.



 Diamond
Made in Italy



TRAVE SBALZO 45°

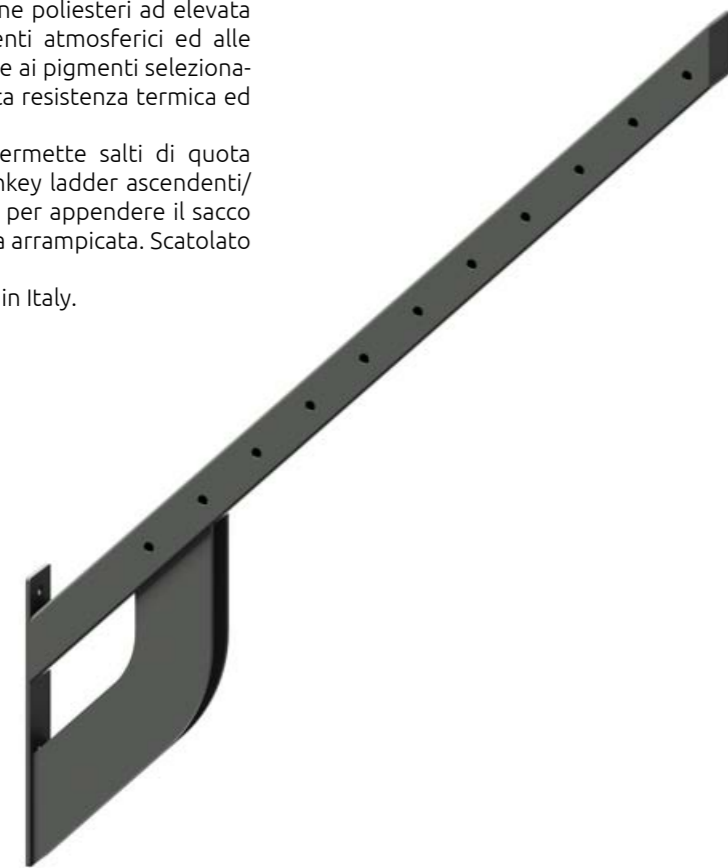
DR-TS45

Elemento fondamentale per ampliare il raggio di lavoro della struttura, la trave a sbalzo 45° da 110 cm (in pianta) è realizzata in acciaio S 235 JR, in colore nero, micalizzato, con finitura ruvida.

I rivestimenti in polvere di questa serie sono basati su resine poliesteri ad elevata resistenza agli agenti atmosferici ed alle radiazioni UV, grazie ai pigmenti selezionati per la loro elevata resistenza termica ed alla luce.

Usata in coppia permette salti di quota tra campate e monkey ladder ascendenti/discendenti. Ideale per appendere il sacco da boxe o le funi da arrampicata. Scatolato 60x60x3 mm.

Interamente Made in Italy.



 Diamond
Made in Italy

TRAVE SBALZO

DR-TSO

Elemento fondamentale per ampliare il raggio di lavoro della struttura, la trave a sbalzo da 110 cm di DIAMOND è realizzata in acciaio S 235 JR, in colore nero, micalizzato, con finitura ruvida.

I rivestimenti in polvere di questa serie sono basati su resine poliesteri ad elevata resistenza agli agenti atmosferici ed alle radiazioni UV, grazie ai pigmenti selezionati per la loro elevata resistenza termica ed alla luce. Ideale per appendere il sacco da boxe o gli anelli da ginnastica. Scatolato 60x60x3 mm.

Interamente Made in Italy.



 Diamond
Made in Italy



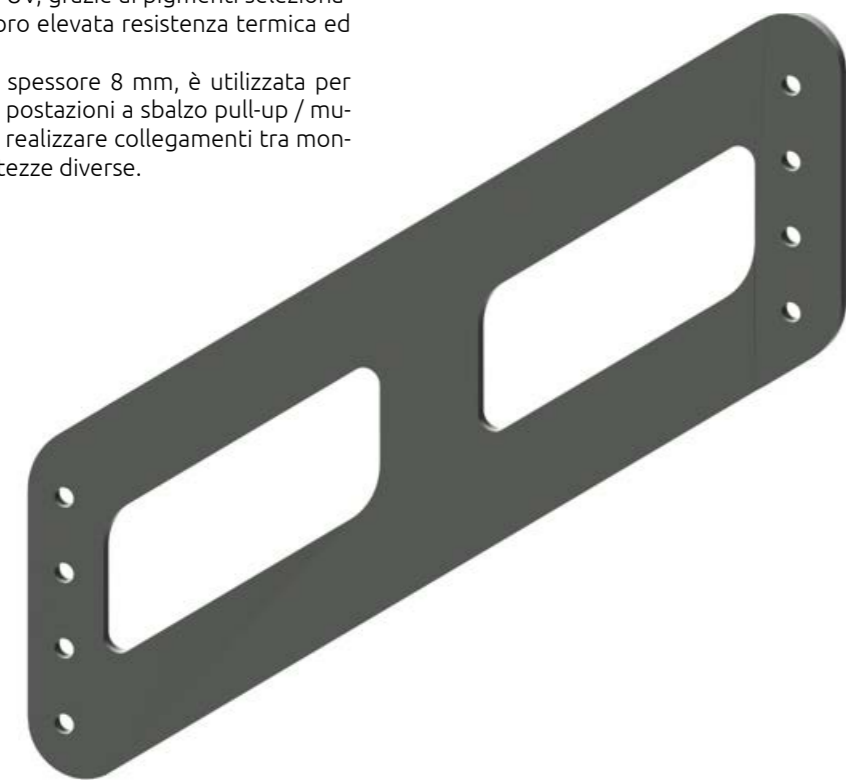
STAFFA 45°

DR-S45

Elemento fondamentale per raccordare campate di diverse altezze, la staffa a 45° da è realizzata in acciaio S 235 JR, di colore nero, micalizzato, con finitura ruvida.

I rivestimenti in polvere di questa serie sono basati su resine poliesteri ad elevata resistenza agli agenti atmosferici ed alle radiazioni UV, grazie ai pigmenti selezionati per la loro elevata resistenza termica ed alla luce.

La piastra, spessore 8 mm, è utilizzata per realizzare postazioni a sbalzo pull-up / muscle-up) o realizzare collegamenti tra montanti di altezze diverse.



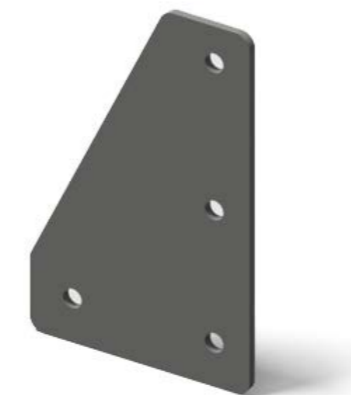
PIASTRA DI CONNESSIONE

DR-PBR

Le strutture di storage di DIAMOND sono assemblate usando componenti dei RIGS, unitamente ad elementi ingegnerizzati ad hoc. Questo permette la massima durabilità con la flessibilità necessaria al miglior sfruttamento degli spazi.

In questa logica si inserisce la PIASTRA di CONNESSIONE base rack, realizzata in acciaio S 235 JR, di colore nero, micalizzato che collega gli elementi verticali alle basi d'appoggio.

Interamente Made in Italy.



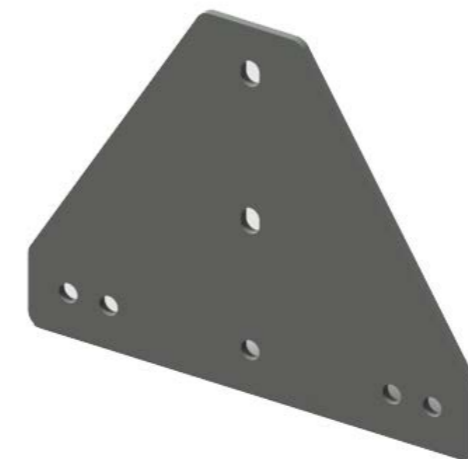
PIASTRA DI CONNESSIONE DOPPIA

DR-PBR2

Le strutture di storage di DIAMOND sono assemblate usando componenti dei RIGS, unitamente ad elementi ingegnerizzati ad hoc. Questo permette la massima durabilità con la flessibilità necessaria al miglior sfruttamento degli spazi.

In questa logica si inserisce la PIASTRA di CONNESSIONE DOPPIA base rack, realizzata in acciaio S 235 JR, di colore nero, micalizzato che collega gli elementi verticali alle basi d'appoggio.

Interamente Made in Italy.



COPPIA SUPPORTI BILANCIERE

DR-SB-HW

La coppia di supporti HW per bilanciere DIAMOND sono facili da posizionare sulle piastre Diamond Armour System, hanno una forma ad incastro che inibisce qualsiasi possibilità d'uso se il fissaggio non è corretto. Non hanno bisogno ulteriori bloccaggi a vite/leva, supportano fino a 500 Kg di peso. Applicabile esclusivamente su piastra DAS. Interamente Made in Italy.



 Diamond
Made in Italy

COPPIA FERMI DI SICUREZZA

DR-FS-HW

La coppia di fermi di sicurezza HW per bilanciere DIAMOND sono facili da posizionare sulle piastre Diamond Armour System, hanno una forma ad incastro che inibisce qualsiasi possibilità d'uso, se il fissaggio non è corretto. Non hanno bisogno di ulteriori bloccaggi a vite/leva e supportano fino a 500 Kg di peso. Robustissimi e versatili, permettono di usufruire di una superficie di appoggio del bilanciere molto più ampia rispetto al supporto classico e, per ovvie questioni di sicurezza, sono indispensabili come ultimo appoggio nelle routine di lavoro più impegnative. Applicabile esclusivamente su piastra DAS (Diamond Armour System). Interamente Made in Italy.



 Diamond
Made in Italy



COPPIA BARRE DI SICUREZZA

DR-TS172-HW

La coppia di barre di sicurezza HW per bilanciere DIAMOND sono facili da posizionare sulle piastre Diamond Armour System, hanno una forma ad incastro che inibisce qualsiasi possibilità d'uso, se il fissaggio non è corretto. Non hanno bisogno di ulteriori bloccaggi a vite/leva, supportano fino a 500 Kg di peso. Robustissimi e versatili, sono indispensabili come ultimo appoggio nelle routine di lavoro più impegnative, soprattutto durante i protocolli che impiegano il Rig in configurazione Power Cage. Applicabile esclusivamente su piastra DAS. Interamente Made in Italy.

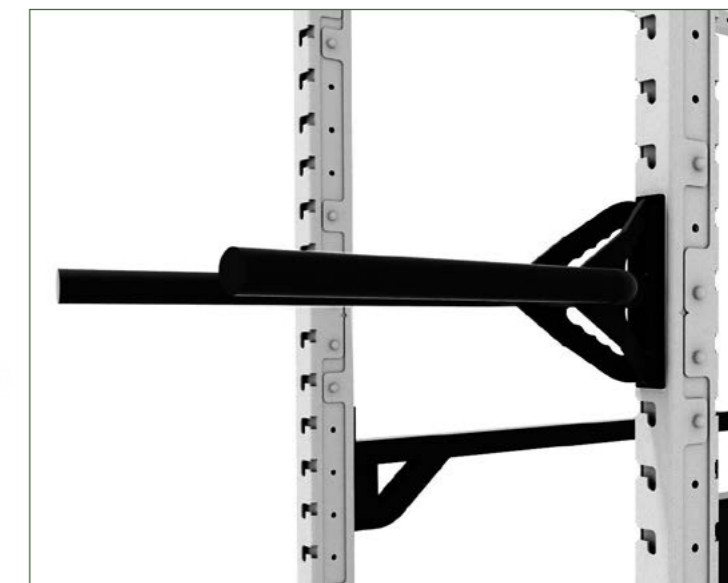


 Diamond
Made in Italy

DIP HORNS

DR-P-HW

Il supporto Dip HW di DIAMOND è facile da posizionare sulle piastre Diamond Armour System, ha una forma ad incastro che inibisce qualsiasi possibilità d'uso, se il fissaggio non è corretto. Permette un esercizio di spinta replicando il lavoro tipico delle parallele. La forma leggermente divergente consente una presa ideale anche a persone di statura molto diversa. Carico massimo 500 Kg. Applicabile esclusivamente su piastra DAS. Interamente Made in Italy.



 Diamond
Made in Italy

COPPIA SUPPORTI BILANCIERE

DR-SB-LW

La coppia di supporti per bilanciere DIAMOND sono facili da posizionare sui montanti, hanno una forma ad incastro che inibisce qualsiasi possibilità d'uso se il fissaggio non è corretto.

Non hanno bisogno ulteriori bloccaggi a vite/leva, supportano fino a 300 Kg di peso. Interamente Made in Italy.



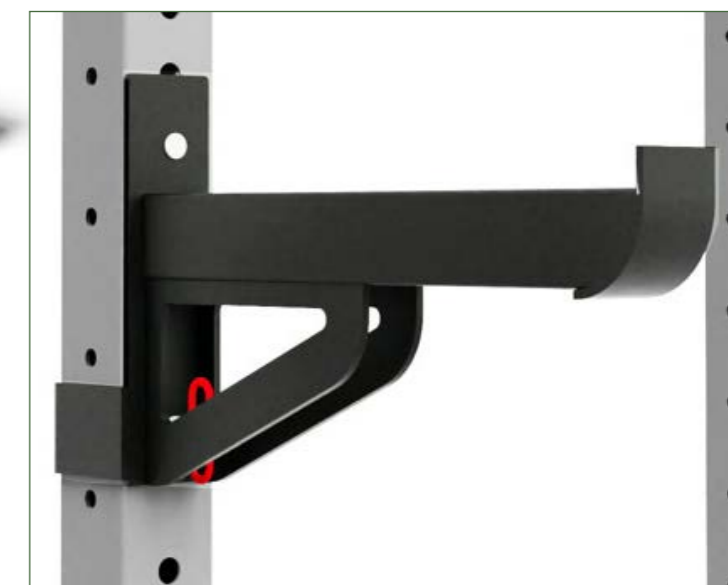
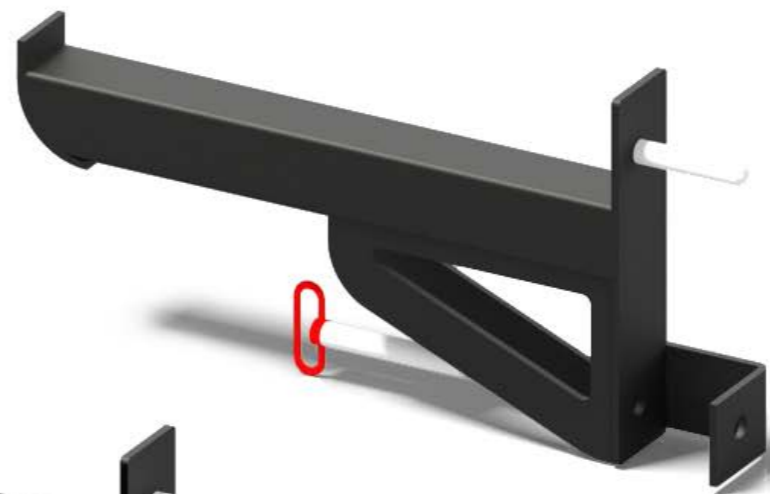
 Diamond
Made in Italy

COPPIA FERMI DI SICUREZZA

DR-FS-LW

La coppia di fermi di sicurezza per bilanciere DIAMOND sono facili da posizionare sui montanti, hanno una forma ad incastro che inibisce qualsiasi possibilità d'uso, se il fissaggio non è corretto.

Dotati di un'ulteriore chiave di sicurezza, posta sotto il triangolo di rinforzo, supportano fino a 300 Kg di peso. Robustissimi e versatili, permettono di usufruire di una superficie di appoggio del bilanciere molto più ampia rispetto al supporto classico e, per ovvie questioni di sicurezza, sono indispensabili come ultimo appoggio nelle routine di lavoro più impegnative. Interamente Made in Italy.



 Diamond
Made in Italy

COPPIA BARRE DI SICUREZZA

DR-TS172-LW

La coppia di barre di sicurezza per bilanciere DIAMOND sono facili da posizionare sui montanti, hanno una forma ad incastro che inibisce qualsiasi possibilità d'uso, se il fissaggio non è corretto.

Dotati di una doppia chiave di sicurezza, collocata posteriormente al triangolo di rinforzo, supportano fino a 300 Kg di peso. Robustissimi e versatili, sono indispensabili come ultimo appoggio nelle routine di lavoro più impegnative, soprattutto durante i protocolli che impiegano il Rig in configurazione Power Cage.

Interamente Made in Italy.



 Diamond
Made in Italy

DIP HORNS

DR-P-LW

Il supporto Dip di DIAMOND è facile da posizionare sui montanti, ha una forma ad incastro che inibisce qualsiasi possibilità d'uso, se il fissaggio non è corretto.

Permette un esercizio di spinta replicando il lavoro tipico delle parallele. La forma leggermente divergente consente una presa ideale anche a persone di statura molto diversa. Carico massimo 300 Kg.

Interamente Made in Italy.



 Diamond
Made in Italy



STAFFA TARGET

DR-B-ST

Elemento di supporto e fissaggio del bersaglio, sia doppio che singolo, la Staffa Target è realizzata in acciaio S 235 JR, in colore nero, micalizzato, con finitura ruvida. I rivestimenti in polvere di questa serie sono basati su resine poliesteri ad elevata resistenza agli agenti atmosferici ed alle radiazioni UV, grazie ai pigmenti selezionati per la loro elevata resistenza termica ed alla luce. La forma angolata aiuta a focalizzare il bersaglio ed assorbe l'impatto della ball, aumentando la durabilità del piatto target. Dimensioni 60x73x6 mm. Interamente Made in Italy.



TARGET DOPPIO

DR-B-TD

Sagoma bersaglio a doppia area d'impatto, il Target Doppio di DIAMOND è realizzato in acciaio S 235 JR, di colore nero, micalizzato, con finitura ruvida. I rivestimenti in polvere di questa serie sono basati su resine poliesteri ad elevata resistenza agli agenti atmosferici ed alle radiazioni UV, grazie ai pigmenti selezionati per la loro elevata resistenza termica ed alla luce. Il taglio laser sulla sagoma, permettendo il passaggio della luce, aumenta la visibilità del bersaglio in qualsiasi condizione. Interamente Made in Italy.



TARGET

DR-B-TS

Sagoma bersaglio a singola area d'impatto, il Target di DIAMOND è realizzato in acciaio S 235 JR, in colore nero, micalizzato, con finitura ruvida. I rivestimenti in polvere di questa serie sono basati su resine poliesteri ad elevata resistenza agli agenti atmosferici ed alle radiazioni UV, grazie ai pigmenti selezionati per la loro elevata resistenza termica ed alla luce. Il taglio laser sulla sagoma, permettendo il passaggio della luce, aumenta la visibilità del bersaglio in qualsiasi condizione. Interamente Made in Italy.



MANIGLIA

DR-M

La maniglia DR-M di DIAMOND è realizzata in acciaio S 235 JR, in colore nero, micalizzato, con finitura ruvida.

I rivestimenti in polvere di questa serie sono basati su resine poliesteri ad elevata resistenza agli agenti atmosferici ed alle radiazioni UV, grazie ai pigmenti selezionati per la loro elevata resistenza termica ed alla luce.

Questo supporto, indispensabile per i lavori di callistenia, aumenta la versatilità del Rig, rendendolo più aderente alle più diverse esigenze dell'atleta.

Interamente Made in Italy.



LANDMINE

DR-LM

La Landmine DR-LM di DIAMOND è realizzata in acciaio S 235 JR, di colore nero, micalizzato, con finitura ruvida.

I rivestimenti in polvere di questa serie sono basati su resine poliesteri ad elevata resistenza agli agenti atmosferici ed alle radiazioni UV, grazie ai pigmenti selezionati per la loro elevata resistenza termica ed alla luce.

Questo supporto con doppio snodo fluido e preciso è progettata per ruotare di 360 gradi con un movimento fluido, essenziale per esercizi di allenamento rotazionale come la "landmine press", "landmine row" o "standing barbell russian twist". Specifico per bilancieri olimpici.

Interamente Made in Italy.



PORTA BILANCIERE

DR-PB

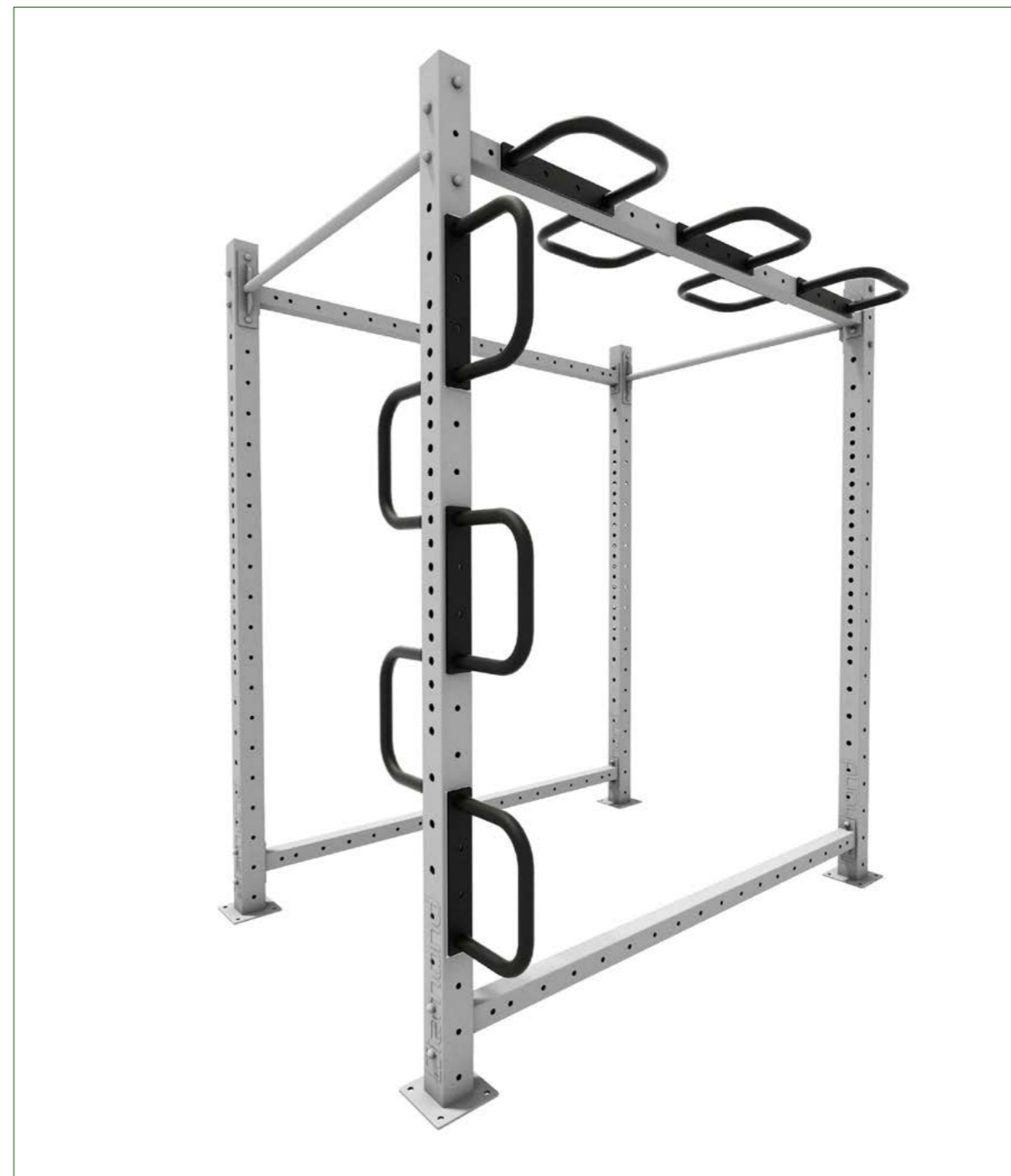
Il bicchiere Portabilanciere DR-PB di DIAMOND è realizzato in acciaio S 235 JR, in colore nero, micalizzato, con finitura ruvida. I rivestimenti in polvere di questa serie sono basati su resine poliesteri ad elevata resistenza agli agenti atmosferici ed alle radiazioni UV, grazie ai pigmenti selezionati per la loro elevata resistenza termica ed alla luce.

Essenziale, elegante e funzionale, questo supporto permette di tenere in ordine il Rig e la zona circostante, aumentandone la fruibilità e prevenendo infortuni da urto/caduta. Specifico per bilancieri olimpici.

Interamente Made in Italy.



 Diamond
Made in Italy



PORTADISCHI

DR-PD

Il perno portadischi DR-PD di DIAMOND è realizzato in acciaio S 235 JR, in colore nero, micalizzato, con finitura ruvida.

I rivestimenti in polvere di questa serie sono basati su resine poliesteri ad elevata resistenza agli agenti atmosferici ed alle radiazioni UV, grazie ai pigmenti selezionati per la loro elevata resistenza termica ed alla luce.

Robusto e funzionale, questo supporto permette di tenere in ordine il Rig e la zona circostante, ospitando i dischi in punti precisi della struttura, aumentandone la fruibilità e prevenendo infortuni da urto/caduta.

Specifici per dischi olimpici.

Interamente Made in Italy.



ANELLO

DR-A

L'anello DR-A di DIAMOND è realizzato in acciaio S 235 JR, in colore nero, micalizzato, con finitura ruvida.

I rivestimenti in polvere di questa serie sono basati su resine poliesteri ad elevata resistenza agli agenti atmosferici ed alle radiazioni UV, grazie ai pigmenti selezionati per la loro elevata resistenza termica ed alla luce. Robusto e funzionale, questo supporto permette di fissare alla struttura accessori come la battle rope o le cinghie per l'allenamento in sospensione.

Interamente Made in Italy.



GANCIO

DR-G

Il gancio DR-G di DIAMOND è realizzato in acciaio S 235 JR, in colore nero, micalizzato, con finitura ruvida.

I rivestimenti in polvere di questa serie sono basati su resine poliesteri ad elevata resistenza agli agenti atmosferici ed alle radiazioni UV, grazie ai pigmenti selezionati per la loro elevata resistenza termica ed alla luce.

Robusto e funzionale, questo supporto, a snodo sagittale, permette di fissare alla struttura accessori come la corda d'arrampicata, il sacco da boxe o, usato in coppia, gli anelli da ginnastica e l'allenamento in sospensione.

Interamente Made in Italy.





RIGS ASSEMBLATI



1 MODULO PREMIUM FREE STANDING

DR-M1P-FS

Il Rig autoportante a singola campata HW di DIAMOND è l'elemento base per la realizzazione di una stazione per l'allenamento funzionale, lo sviluppo della forza e l'esercizio in sospensione. Dedicato a chi ha lo spazio per lavorare su di una struttura "ad isola", raddoppiando le stazioni disponibili, offre un ottimo compromesso tra solidità e flessibilità d'uso.

I rivestimenti degli elementi verticali di questa serie sono basati su resine poliestere ad elevatissima resistenza, sia agli agenti atmosferici che alle radiazioni UV, grazie ai pigmenti selezionati per la loro elevata resistenza termica e alla luce.

La serie è stata sviluppata in conformità al capitolato Qualicoat Classe 1. Scatolato da 80x80x3 mm, in acciaio S 235 JR, monta piastre DAS (Diamond Armour System) in acciaio piegato a freddo, sottoposto a micropallinatura da 6 micron per 5 minuti. Oltre ad un aumento della portata utile, le piastre conferiscono un valore architettonico che le rende uniche. Adatto per gli accessori HW. Sopporta carichi fino a 500 Kg. Interamente Made in Italy.



 Diamond
Made in Italy

2 MODULI PREMIUM FREE STANDING

DR-M2P-FS

Il Rig autoportante a doppia campata HW di DIAMOND è l'espansione verso la costruzione di un circuito funzionale, lo sviluppo della forza e l'esercizio in sospensione. Dedicato a chi abbia lo spazio per lavorare intorno ad una struttura "ad isola", raddoppiando le stazioni disponibili, offre un ottimo compromesso tra solidità e flessibilità d'uso potendo alternare campate di diversa dimensione.

I rivestimenti degli elementi verticali di questa serie sono basati su resine poliestere ad elevatissima resistenza agli agenti atmosferici ed alle radiazioni UV grazie ai pigmenti selezionati per la loro elevata resistenza termica ed alla luce.

La serie è stata sviluppata in conformità al capitolato Qualicoat Classe 1. Scatolato da 80x80x3 mm, in acciaio S 235 JR, monta piastre DAS (Diamond Armour System) in acciaio piegato a freddo, sottoposto a micropallinatura da 6 micron per 5 minuti. Oltre ad un aumento della portata utile, le piastre conferiscono un valore architettonico che le rende uniche.

Adatto per gli accessori HW. Sopporta carichi fino a 500 Kg. Interamente Made in Italy.



 Diamond
Made in Italy

3 MODULI PREMIUM FREE STANDING

DR-M3P-FS

Il Rig autoportante a doppia campata LW di DIAMOND è l'espansione verso la costruzione di un circuito funzionale, lo sviluppo della forza e l'esercizio in sospensione. Dedicato a chi ha lo spazio per lavorare su di una struttura "ad isola", raddoppiando le stazioni disponibili, offre un ottimo compromesso tra solidità e flessibilità d'uso potendo alternare campate di diversa dimensione.

I rivestimenti degli elementi verticali di questa serie sono basati su resine poliestere ad elevatissima resistenza, sia agli agenti atmosferici che alle radiazioni UV, grazie ai pigmenti selezionati per la loro elevata resistenza termica e alla luce.

La serie è stata sviluppata in conformità al capitolato Qualicoat Classe 1. Scatolato da 80x80x3 mm, in acciaio S 235 JR, garantendo lavori fino a 300 Kg di carico massimo. La barra pull-up è realizzata in acciaio S 235 JR, in colore nero, micalizzato, con finitura ruvida, per una presa migliore. La struttura accoglie esclusivamente accessori LW. Interamente Made in Italy.



4 MODULI PREMIUM FREE STANDING

DR-M4P-FS

Il Rig autoportante a 4 campate HW di DIAMOND racchiude il concetto di circuito funzionale, per lo sviluppo della forza e l'esercizio in sospensione per classi già formate e numericamente cospicue. Dedicato a chi abbia lo spazio per lavorare intorno ad una struttura "ad isola", raddoppiando le stazioni disponibili, offre un ottimo compromesso tra solidità e flessibilità d'uso, potendo alternare, in maniera ritmica, campate di diversa dimensione.

I rivestimenti degli elementi verticali di questa serie sono basati su resine poliestere ad elevatissima resistenza agli agenti atmosferici ed alle radiazioni UV grazie ai pigmenti selezionati per la loro elevata resistenza termica ed alla luce.

La serie è stata sviluppata in conformità al capitolato Qualicoat Classe 1. Scatolato da 80x80x3 mm, in acciaio S 235 JR, monta piastre DAS (Diamond Armour System) in acciaio piegato a freddo, sottoposto a micropallinatura da 6 micron per 5 minuti. Oltre ad un aumento della portata utile, le piastre conferiscono un valore architettonico che le rende uniche.

Adatto per gli accessori HW. Sopporta carichi fino a 500 Kg. Interamente Made in Italy.



1 MODULO PREMIUM WALL MOUNT

DR-M1P-WM

Il Rig a muro a singola campata HW di DIAMOND è l'elemento base per la realizzazione di una stazione per l'allenamento funzionale, per lo sviluppo della forza e l'esercizio in sospensione. Dedicato a chi ha la possibilità di usare un muro per fissare gli elementi assemblati, offre un ottimo compromesso tra solidità e flessibilità d'uso. I rivestimenti degli elementi verticali di questa serie sono basati su resine poliesteri ad elevatissima resistenza, sia agli agenti atmosferici che alle radiazioni UV, grazie ai pigmenti selezionati per la loro elevata resistenza termica e alla luce.

La serie è stata sviluppata in conformità al capitolato Qualicoat Classe 1. Scatolato da 80x80x3 mm, in acciaio S 235 JR, monta piastre DAS (Diamond Armour System) in acciaio piegato a freddo, sottoposto a micropallinatura da 6 micron per 5 minuti. Oltre ad un aumento della portata utile, le piastre conferiscono un valore architettonico che le rende uniche.

Adatto per gli accessori HW. Sopporta carichi fino a 500 Kg.

Interamente Made in Italy.



 Diamond
Made in Italy

2 MODULI PREMIUM WALL MOUNT

DR-M2P-WM

Il Rig a muro a doppia campata HW di DIAMOND è l'espansione verso la costruzione di un circuito funzionale, per lo sviluppo della forza e l'esercizio in sospensione. Dedicato a chi ha la possibilità di usare un muro per fissare gli elementi assemblati, offre un ottimo compromesso tra solidità e flessibilità d'uso potendo alternare campate di diversa dimensione.

I rivestimenti degli elementi verticali di questa serie sono basati su resine poliesteri ad elevatissima resistenza, sia agli agenti atmosferici che alle radiazioni UV, grazie ai pigmenti selezionati per la loro elevata resistenza termica e alla luce.

La serie è stata sviluppata in conformità al capitolato Qualicoat Classe 1. Scatolato da 80x80x3 mm, in acciaio S 235 JR, monta piastre DAS (Diamond Armour System) in acciaio piegato a freddo, sottoposto a micropallinatura da 6 micron per 5 minuti. Oltre ad un aumento della portata utile, le piastre conferiscono un valore architettonico che le rende uniche. Adatto per gli accessori HW. Sopporta carichi fino a 500 Kg. Interamente Made in Italy.



 Diamond
Made in Italy

3 MODULI PREMIUM WALL MOUNT

DR-M3P-WM

Il Rig a muro a 3 campate HW di DIAMOND racchiude il concetto del circuito funzionale, per lo sviluppo della forza e l'esercizio in sospensione. Dedicato a chi ha la possibilità di usare un muro per fissare gli elementi assemblati, offre un ottimo compromesso tra solidità e flessibilità d'uso potendo alternare campate di diversa dimensione.

I rivestimenti degli elementi verticali di questa serie sono basati su resine poliesteri ad elevatissima resistenza, sia agli agenti atmosferici che alle radiazioni UV, grazie ai pigmenti selezionati per la loro elevata resistenza termica e alla luce.

La serie è stata sviluppata in conformità al capitolato Qualicoat Classe 1. Scatolato da 80x80x3 mm, in acciaio S 235 JR, monta piastre DAS (Diamond Armour System) in acciaio piegato a freddo, sottoposto a micropallinatura da 6 micron per 5 minuti. Oltre ad un aumento della portata utile, le piastre conferiscono un valore architettonico che le rende uniche.

Adatto per gli accessori HW. Sopporta carichi fino a 500 Kg.

Interamente Made in Italy.



 Diamond
Made in Italy

4 MODULI PREMIUM WALL MOUNT

DR-M4P-WM

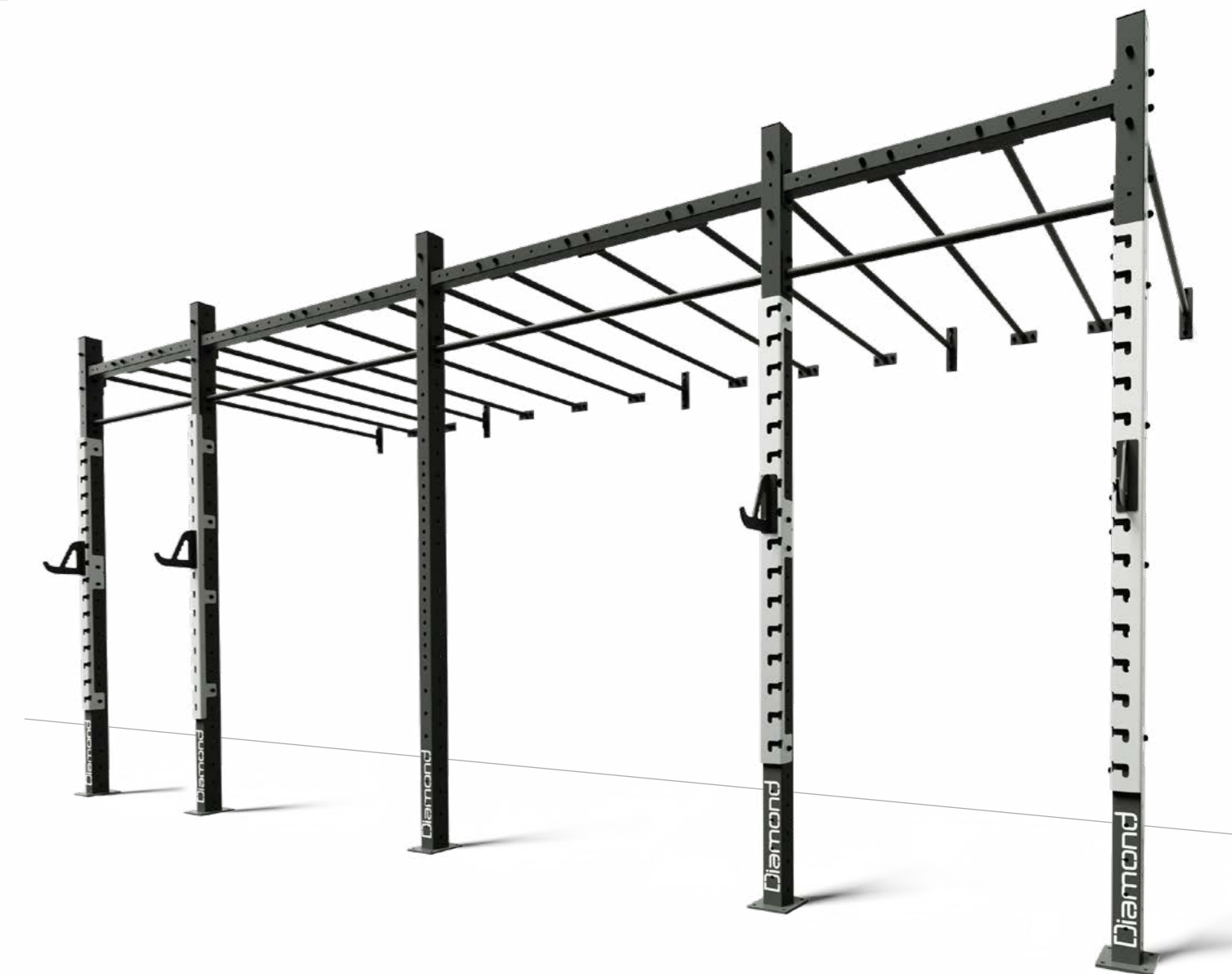
Il Rig a muro a 4 campate HW di DIAMOND racchiude il concetto del circuito funzionale, per lo sviluppo della forza e l'esercizio in sospensione, destinato a classi numericamente consistenti. Dedicato a chi abbia la possibilità di usare un muro per fissare gli elementi assemblati, offre un ottimo compromesso tra solidità e flessibilità d'uso potendo alternare, in maniera ritmica, campate di diversa dimensione.

I rivestimenti degli elementi verticali di questa serie sono basati su resine poliesteri ad elevatissima resistenza agli agenti atmosferici ed alle radiazioni UV grazie ai pigmenti selezionati per la loro elevata resistenza termica e alla luce.

La serie è stata sviluppata in conformità al capitolato Qualicoat Classe 1. Scatolato da 80x80x3 mm, in acciaio S 235 JR, garantendo lavori fino a 300 Kg di carico massimo. La barra pull-up è realizzata in acciaio S 235 JR, di colore nero, micalizzato, con finitura ruvida, per una presa migliore.

La struttura accoglie esclusivamente accessori HW.

Interamente Made in Italy.



 Diamond
Made in Italy

1 MODULO NAKED FREE STANDING

DR-M1N-FS

Il Rig autoportante a singola campata LW di DIAMOND è l'elemento base per la realizzazione di una stazione per l'allenamento funzionale, lo sviluppo della forza e l'esercizio in sospensione. Dedicato a chi ha lo spazio per lavorare su di una struttura "ad isola", raddoppiando le stazioni disponibili, offre un ottimo compromesso tra solidità e flessibilità d'uso.

I rivestimenti degli elementi verticali di questa serie sono basati su resine poliesteri ad elevatissima resistenza, sia agli agenti atmosferici che alle radiazioni UV, grazie ai pigmenti selezionati per la loro elevata resistenza termica e alla luce.

La serie è stata sviluppata in conformità al capitolato Qualicoat Classe 1. Scatolato da 80x80x3 mm, in acciaio S 235 JR, garantisce lavori fino a 300 Kg di carico massimo. La barra pull-up è realizzata in acciaio S 235 JR, di colore nero, micalizzato, con finitura ruvida per una presa migliore.

La struttura accoglie esclusivamente accessori LW.

Interamente Made in Italy.



 Diamond
Made in Italy

2 MODULI NAKED FREE STANDING

DR-M2N-FS

Il Rig autoportante a doppia campata LW di DIAMOND è l'espansione verso la costruzione di un circuito funzionale, lo sviluppo della forza e l'esercizio in sospensione. Dedicato a chi ha lo spazio per lavorare su di una struttura "ad isola", raddoppiando le stazioni disponibili, offre un ottimo compromesso tra solidità e flessibilità d'uso potendo alternare campate di diversa dimensione.

I rivestimenti degli elementi verticali di questa serie sono basati su resine poliesteri ad elevatissima resistenza, sia agli agenti atmosferici che alle radiazioni UV, grazie ai pigmenti selezionati per la loro elevata resistenza termica e alla luce.

La serie è stata sviluppata in conformità al capitolato Qualicoat Classe 1. Scatolato da 80x80x3 mm, in acciaio S 235 JR, garantendo lavori fino a 300 Kg di carico massimo. La barra pull-up è realizzata in acciaio S 235 JR, in colore nero, micalizzato, con finitura ruvida, per una presa migliore. La struttura accoglie esclusivamente accessori LW.

Interamente Made in Italy.



 Diamond
Made in Italy

3 MODULI NAKED FREE STANDING

DR-M3N-FS

Il Rig autoportante a 3 campate LW di DIAMOND racchiude il concetto di circuito funzionale, per lo sviluppo della forza e l'esercizio in sospensione. Dedicato a chi abbia lo spazio per lavorare intorno ad una struttura "ad isola", raddoppiando le stazioni disponibili, offre un ottimo compromesso tra solidità e flessibilità d'uso potendo alternare, in maniera ritmica, campate di diversa dimensione.

I rivestimenti degli elementi verticali di questa serie sono basati su resine poliestere ad elevatissima resistenza agli agenti atmosferici ed alle radiazioni UV grazie ai pigmenti selezionati per la loro elevata resistenza termica ed alla luce. La serie è stata sviluppata in conformità al capitolato Qualicoat Classe 1. Scatolato da 80x80x3 mm, in acciaio S 235 JR, garantendo lavori fino a 300 Kg di carico massimo. La barra pull-up è realizzata in acciaio S 235 JR, di colore nero, micalizzato, con finitura ruvida, per una presa migliore.

La struttura accoglie esclusivamente accessori LW.

Interamente Made in Italy.



 Diamond
Made in Italy

4 MODULI NAKED FREE STANDING

DR-M4N-FS

Il Rig autoportante a 4 campate LW di DIAMOND racchiude il concetto di circuito funzionale, per lo sviluppo della forza e l'esercizio in sospensione, per classi già formate e numericamente cospicue. Dedicato a chi abbia lo spazio per lavorare intorno ad una struttura "ad isola", raddoppiando le stazioni disponibili, offre un ottimo compromesso tra solidità e flessibilità d'uso, potendo alternare, in maniera ritmica, campate di diversa dimensione.

I rivestimenti degli elementi verticali di questa serie sono basati su resine poliestere ad elevatissima resistenza agli agenti atmosferici ed alle radiazioni UV grazie ai pigmenti selezionati per la loro elevata resistenza termica e solidità alla luce. La serie è stata sviluppata in conformità al capitolato Qualicoat Classe 1. Scatolato da 80x80x3 mm, in acciaio S 235 JR, garantendo lavori fino a 300 Kg di carico massimo. La barra pull-up è realizzata in acciaio S 235 JR, di colore nero, micalizzato, con finitura ruvida, per una presa migliore.

La struttura accoglie esclusivamente accessori LW.

Interamente Made in Italy.



 Diamond
Made in Italy

1 MODULO NAKED WALL MOUNT

DR-M1N-WM

Il Rig a muro a singola campata LW di DIAMOND è l'elemento base per la realizzazione di una stazione per l'allenamento funzionale, lo sviluppo della forza, e l'esercizio in sospensione. Dedicato a chi ha la possibilità di usare un muro per fissare gli elementi assemblati, offre un ottimo compromesso tra solidità e flessibilità d'uso.

I rivestimenti degli elementi verticali di questa serie, sono basati su resine poliesteri ad elevatissima resistenza, sia agli agenti atmosferici che alle radiazioni UV, grazie ai pigmenti selezionati per la loro elevata resistenza termica e alla luce.

La serie è stata sviluppata in conformità al capitolato Qualicoat Classe 1. Scatolato da 80x80x3 mm, in acciaio S 235 JR, garantisce lavori fino a 300 Kg di carico massimo. La barra pull-up è realizzata in acciaio S 235 JR, di colore nero, micalizzato, con finitura ruvida, per una presa migliore.

La struttura accoglie esclusivamente accessori LW.

Interamente Made in Italy.



2 MODULI NAKED WALL MOUNT

DR-M2N-WM

Il Rig a muro a doppia campata LW di DIAMOND è l'espansione verso la costruzione di un circuito funzionale, per lo sviluppo della forza e l'esercizio in sospensione. Dedicato a chi ha la possibilità di usare un muro per fissare gli elementi assemblati, offre un ottimo compromesso tra solidità e flessibilità, potendo alternare campate di diversa dimensione.

I rivestimenti degli elementi verticali di questa serie sono basati su resine poliesteri ad elevatissima resistenza, sia agli agenti atmosferici che alle radiazioni UV, grazie ai pigmenti selezionati per la loro elevata resistenza termica e alla luce.

La serie è stata sviluppata in conformità al capitolato Qualicoat Classe 1. Scatolato da 80x80x3 mm, in acciaio S 235 JR, garantendo lavori fino a 300 Kg di carico massimo. La barra pull-up è realizzata in acciaio S 235 JR, di colore nero, micalizzato, con finitura ruvida per una presa migliore.

La struttura accoglie esclusivamente accessori LW.

Interamente Made in Italy.



3 MODULI NAKED WALL MOUNT

DR-M3N-WM

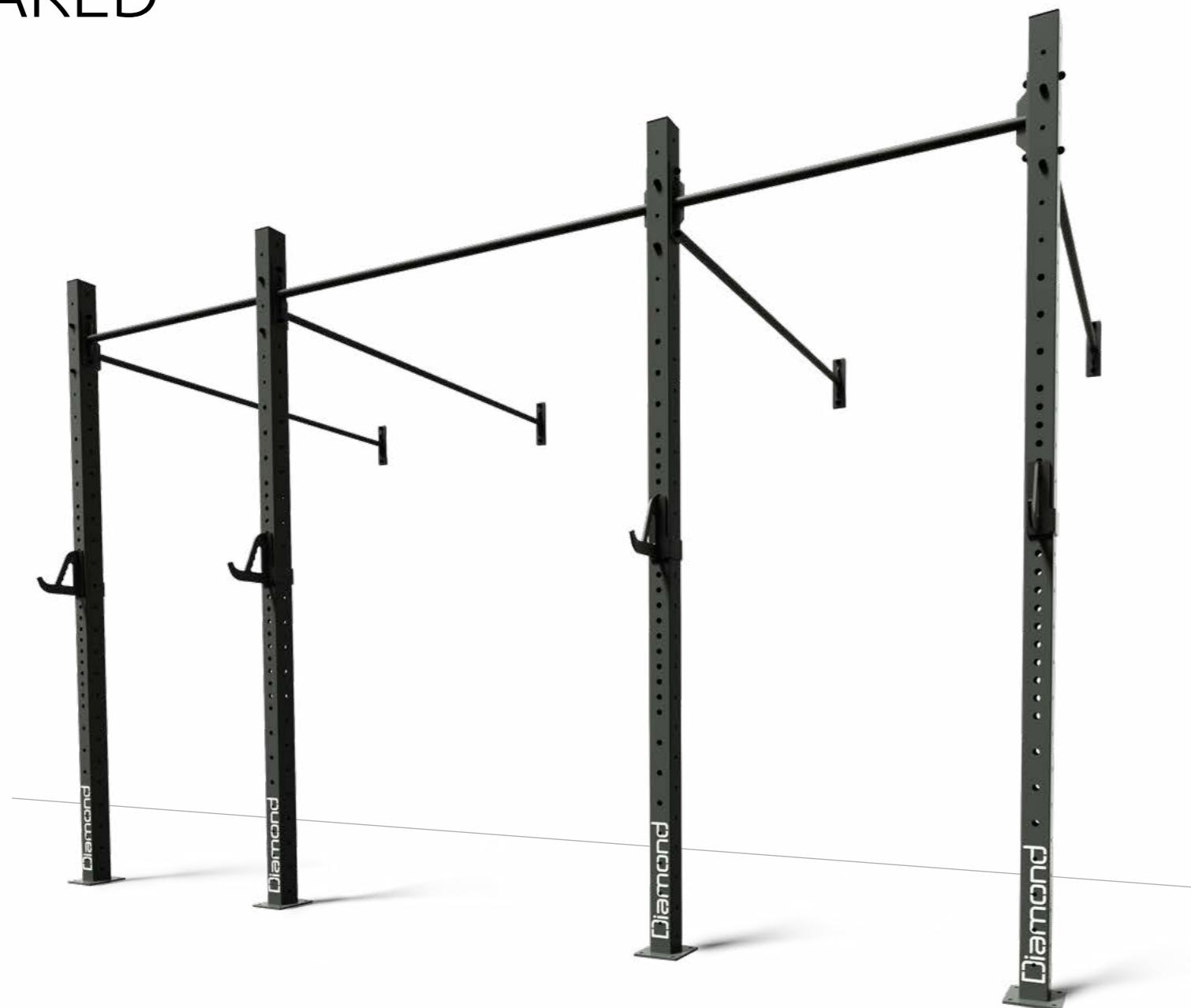
Il Rig a muro a 3 campate LW di DIAMOND racchiude il concetto del circuito funzionale, per lo sviluppo della forza e l'esercizio in sospensione. Dedicato a chi ha la possibilità di usare un muro per fissare gli elementi assemblati, offre un ottimo compromesso tra solidità e flessibilità d'uso potendo alternare campate di diversa dimensione.

I rivestimenti degli elementi verticali di questa serie sono basati su resine poliesteri ad elevatissima resistenza, sia agli agenti atmosferici che alle radiazioni UV, grazie ai pigmenti selezionati per la loro elevata resistenza termica e alla luce.

La serie è stata sviluppata in conformità al capitolato Qualicoat Classe 1. Scatolato da 80x80x3 mm, in acciaio S 235 JR, garantendo lavori fino a 300 Kg di carico massimo. La barra pull-up è realizzata in acciaio S 235 JR, di colore nero, micalizzato, con finitura ruvida, per una presa migliore.

La struttura accoglie esclusivamente accessori LW.

Interamente Made in Italy.



 Diamond
Made in Italy

4 MODULI NAKED WALL MOUNT

DR-M4N-WM

Il Rig a muro a 4 campate LW di DIAMOND racchiude il concetto del circuito funzionale, per lo sviluppo della forza e l'esercizio in sospensione, destinato a classi numericamente consistenti. Dedicato a chi ha la possibilità di usare un muro per fissare gli elementi assemblati, offre un ottimo compromesso tra solidità e flessibilità d'uso potendo alternare campate di diversa dimensione.

I rivestimenti degli elementi verticali di questa serie sono basati su resine poliesteri ad elevatissima resistenza, sia agli agenti atmosferici che alle radiazioni UV, grazie ai pigmenti selezionati per la loro elevata resistenza termica e alla luce.

La serie è stata sviluppata in conformità al capitolato Qualicoat Classe 1. Scatolato da 80x80x3 mm, in acciaio S 235 JR, garantendo lavori fino a 300 Kg di carico massimo. La barra pull-up è realizzata in acciaio S 235 JR, di colore nero, micalizzato, con finitura ruvida, per una presa migliore.

La struttura accoglie esclusivamente accessori LW.

Interamente Made in Italy.



 Diamond
Made in Italy



RIGS TRAINING BOX



MONTANTE 270 CON BASE REGOLABILE

DR-M80-270C

Il montante è la pietra angolare dell'ideazione, prima, e della costruzione, poi di qualsiasi struttura destinata all'allenamento funzionale, alla callistenia o simili.

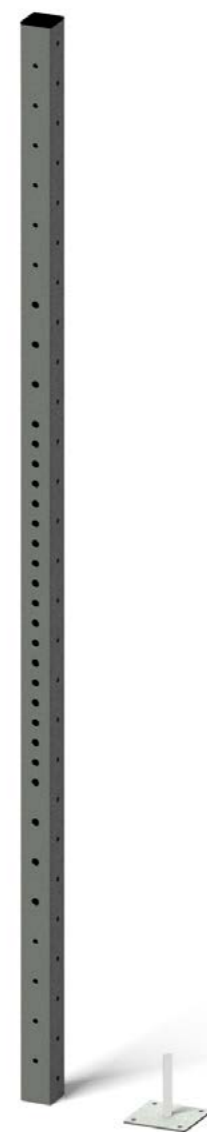
Il montante da 270 cm di DIAMOND, realizzato in acciaio S 235 JR, è il miglior compromesso tra flessibilità d'uso, durabilità e stabilità.

I rivestimenti in polvere di questa serie sono basati su resine poliesteri ad elevatissima resistenza agli agenti atmosferici ed alle radiazioni UV grazie ai pigmenti selezionati per la loro elevata resistenza termica e alla luce.

La serie è stata sviluppata in conformità al capitolato Qualicoat Classe 1. Scatolato da 80x80x3 mm, il montante da 270 di DIAMOND è idoneo a supportare funi d'arrampicata, sacchi boxe (anche jumbo size), anelli ginnici ed ogni altro accessorio che la varietà dei moderni protocolli di allenamento possano proporre. Usato in combinazione con connettori e montanti di altre dimensioni, è possibile ottenere altezze ulteriori, per usi specifici.

Disponibile con la base di fissaggio avvitabile, a 4 fori dal diametro di 12 mm e spessore 6 mm, consente oltre ad un corretto fissaggio a terra, una stabilizzazione micrometrica del singolo montante, indispensabile per una corretta messa in asse dell'intera struttura.

Interamente Made In Italy.



TRAVERSA DI ARMATURA DEL BOX

DR-TC

DR-CT

Questo sistema di elementi orizzontali in acciaio costituisce il telaio di armatura che trasforma un container in un box per l'allenamento.

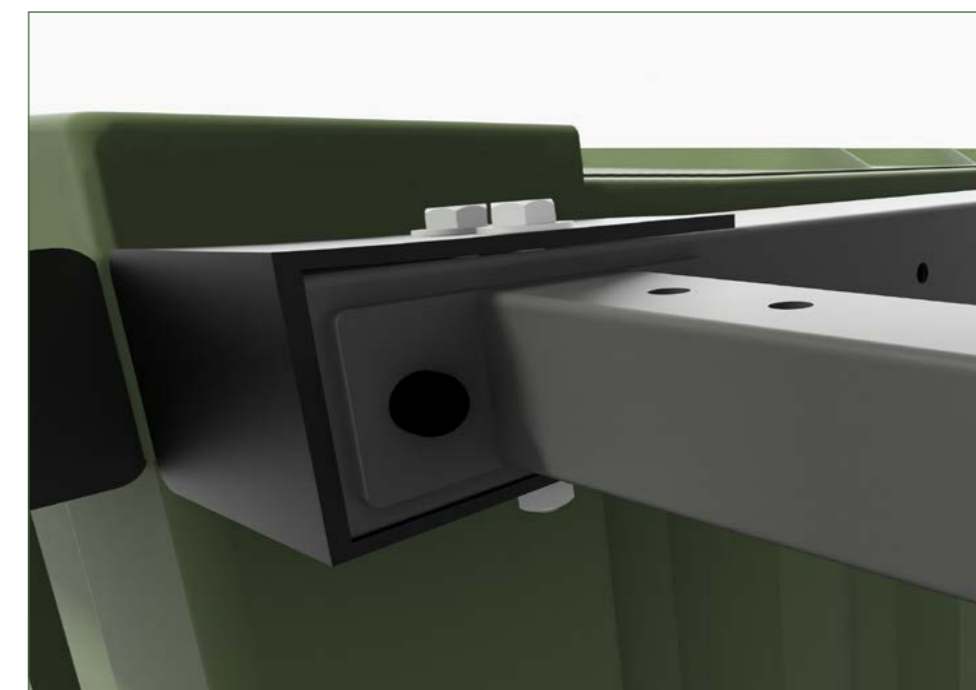
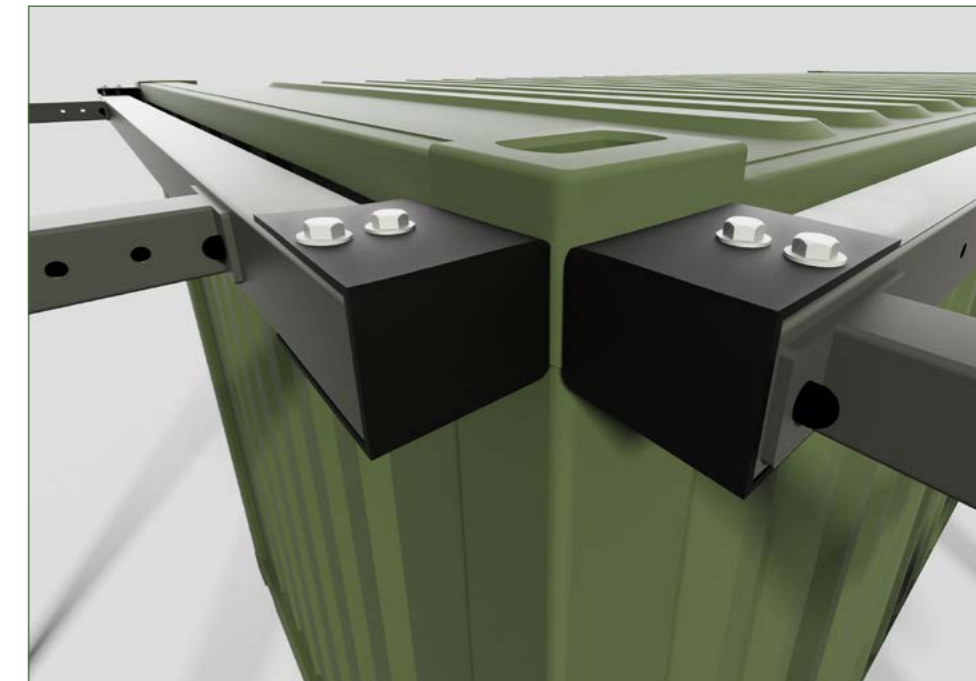
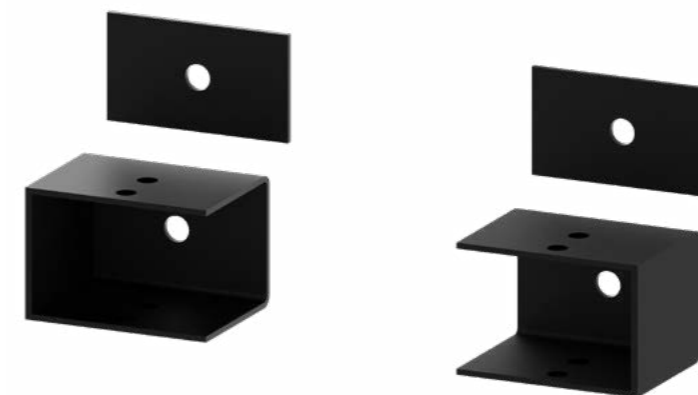
Progettato per 3 diverse dimensioni, 10/20/40 piedi, è composto, sul lato lungo, da due elementi raccordati ed irrigiditi da un ulteriore scatolato interno, con piatte e bulloni, che evita qualsiasi flessione o disallineamento dal piano di fissaggio. Ingegnerizzato per essere di immediata installazione, diventa il punto di appoggio per la costruzione di Rigs con concetto Wall Mount, sia Naked che premium, mediante l'impiego delle piastre DAS.



STAFFA DI FISSAGGIO AL BOX

DR-BC

La staffa di fissaggio è l'elemento di raccordo tra il telaio ed il container. Fissata sui montanti angolari (punto di appoggio più solido), insieme alla piastra di bloccaggio, garantisce il miglior ancoraggio del telaio. Facilmente installabile, conferisce coesione e solidità all'intero sistema, permettendo l'espansione del Rig di allenamento assecondando le esigenze dei migliori trainers.



 Diamond
Made in Italy

 Diamond
Made in Italy



TRAINING BOX 3 MODULI

DR-TB20-M3N

Una volta posato a terra e correttamente armato, il Box di DIAMOND può essere allestito configurando le postazioni, in numero e struttura, secondo le esigenze dei trainers che guideranno l'esecuzione delle routines.

Nella configurazione a 3 campate, le postazioni, corredate di DAS (Diamond Armour System), garantiscono un carico massimo di 500 Kg, i pali naked di 300 Kg.

Le pull-up bars possono essere utilizzate per fissare gli accessori per l'allenamento in sospensione. Ove richiesta, una monkey ladder completa la dotazione anche per gli appassionati di calistenia.

A seconda che il palo sia completo di DAS (Diamond Armour System) o meno, sulla struttura possono essere montati tutti gli accessori fissi e gli accessori rimovibili dedicati.

Armatura interamente Made in Italy.



TRAINING BOX 4 MODULI

DR-TB20-M4P

Una volta posato a terra e correttamente armato, il Box di DIAMOND può essere allestito configurando le postazioni, in numero e struttura, secondo le esigenze dei trainers che guideranno l'esecuzione delle routines.

Nella configurazione a 4 campate, le postazioni corredate di DAS (Diamond Armour System) garantiscono un carico massimo di 500 Kg, i pali naked di 300 Kg.

Le pull-up bar possono essere utilizzate per fissare gli accessori per l'allenamento in sospensione.

In questa configurazione aumenta la possibilità di creare stazioni Landmine, Target, Battle Rope. Ove richiesta, una monkey ladder completa la dotazione anche per gli appassionati di callistenia, che già possono contare sulla possibilità di applicare le maniglie alla struttura.

A seconda che il palo sia completo di DAS (Diamond Armour System) o meno, sulla struttura possono essere montati tutti gli accessori fissi e gli accessori rimovibili dedicati.

Armatura interamente Made in Italy.



TRAINING BOX 5 MODULI

DR-TB20-M5P

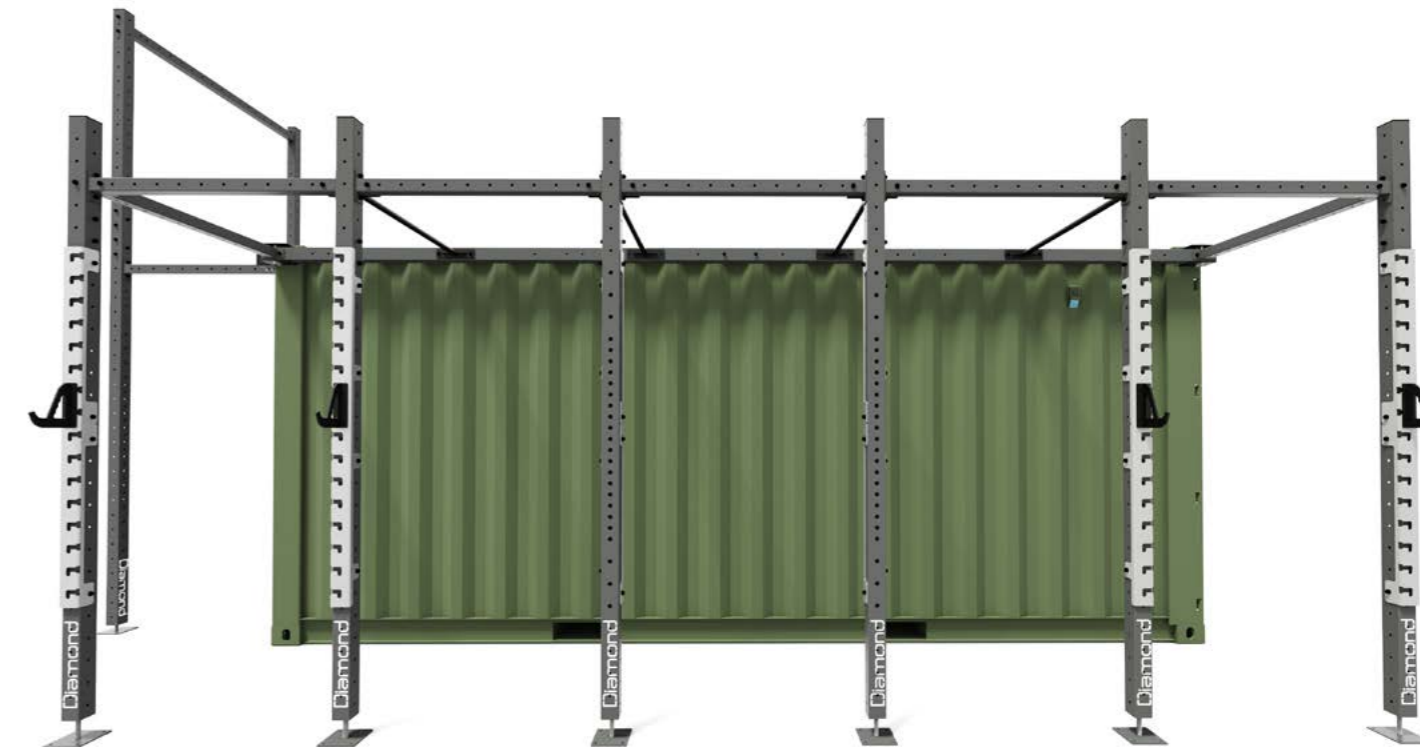
Una volta posato a terra e correttamente armato, il Box di DIAMOND può essere allestito configurando le postazioni, in numero e struttura, secondo le esigenze dei trainers che guideranno l'esecuzione delle routines.

Nella configurazione a 5 campate, le postazioni corredate di DAS (Diamond Armour System) garantiscono un carico massimo di 500 Kg, i pali naked di 300 Kg.

Le pull-up bar possono essere utilizzate per fissare gli accessori per l'allenamento in sospensione. In questa configurazione aumenta la possibilità di creare stazioni Landmine, Target, Battle Rope. Ove richiesta, una monkey ladder completa la dotazione anche per gli appassionati di calistenia, che già possono contare sulla possibilità di applicare le maniglie alla struttura.

A seconda che il palo sia completo di DAS (Diamond Armour System) o meno, sulla struttura possono essere montati tutti gli accessori fissi e gli accessori rimovibili dedicati.

Armatura interamente Made in Italy.





TRAINING BOX 1 MODULO

DR-TB20-M1N

Il Box di DIAMOND si presta alle configurazioni più varie. Grazie alla possibilità di assemblare tra loro i componenti del Rig di DIAMOND possiamo ottenere, ad esempio, montanti di supporto per le funi da arrampicata.

Tutti i montanti da 270 e da 220 cm ospitano piedi regolabili a vite, in modo da garantire un allestimento stabile e mantenerla nel tempo, potendo ottimizzare le altezze ai piccoli cambiamenti della superficie di appoggio.

Armatura interamente Made in Italy.

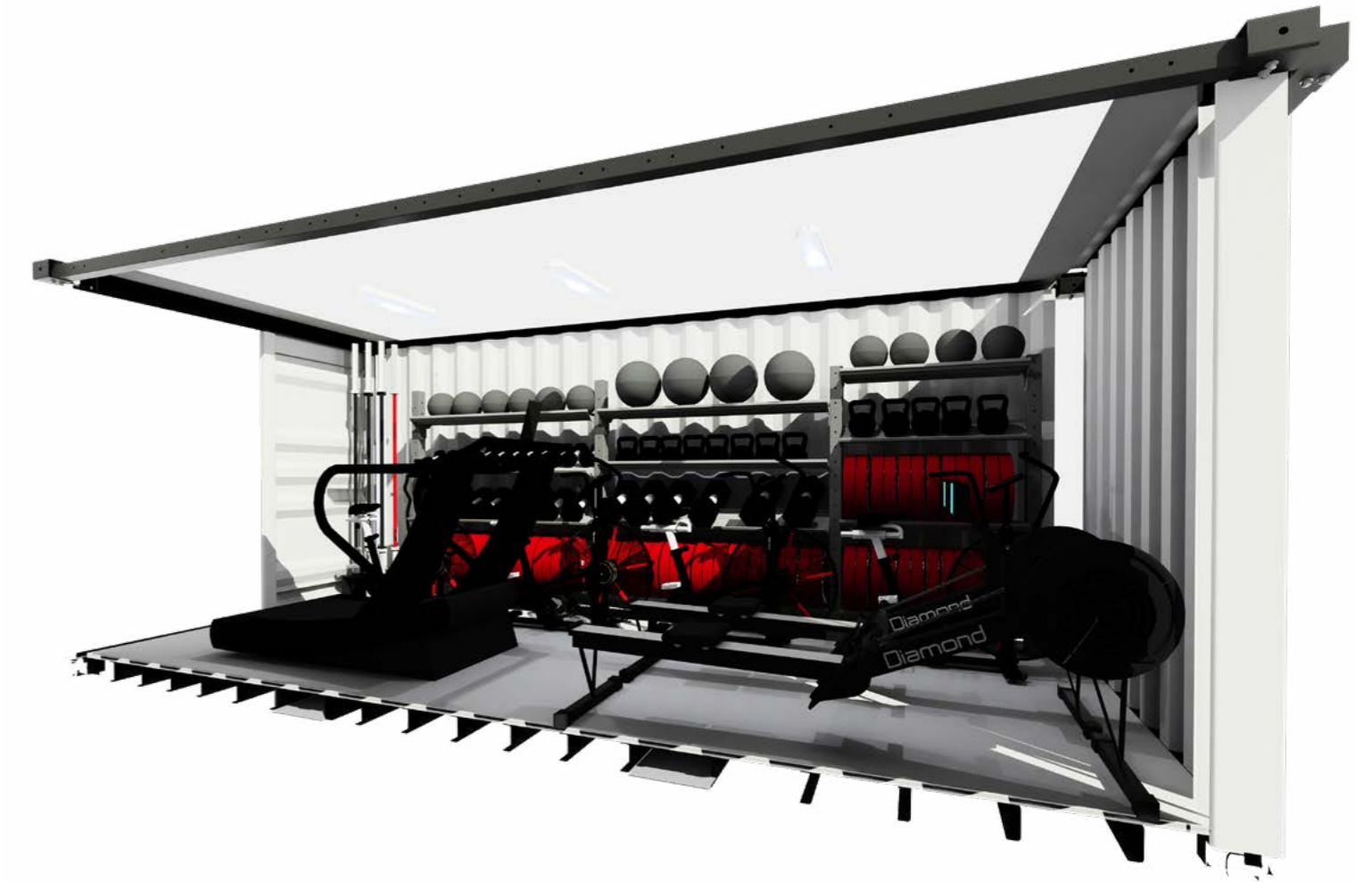


 Diamond
Made in Italy



TRAINING BOX STORAGE COMPLETO

Forma e funzione: il Box di DIAMOND non è solo la base a cui ancorare l'armatura che costituirà la sala pratica, sia in interno che in esterno, è anche lo spazio ideale dove ricoverare tutte le attrezzature, gli accessori e le macchine cardio che compongono le stazioni del circuito di workout. Grazie alle strutture di storage installate all'interno, realizzate in base alle esigenze dell'utente, è possibile tenere in ordine, pulite e custodite tutte le attrezzature non vincolate che costituiscono il Box. C-AIR, R-AIR, SKI ACTIVE e NEO RUN possono, in questo modo, essere utilizzati con la massima flessibilità e ricoverati in sicurezza, proprio come i Bilancieri, i dischi bumper, le Wall Balls, ecc...No limits workout. Armatura interamente Made in Italy.



 Diamond
Made in Italy

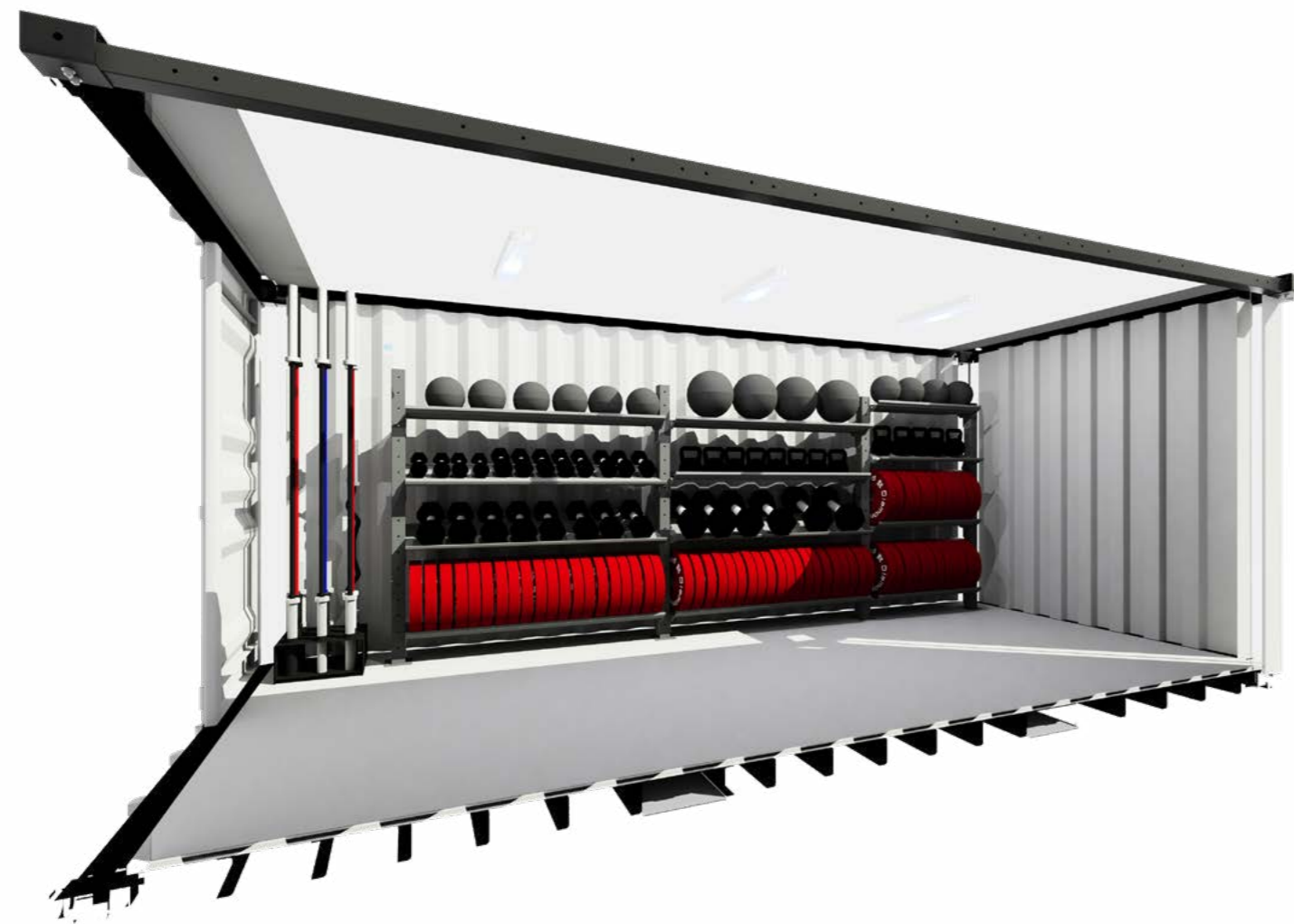
TRAINING BOX STORAGE ACCESSORI

Forma e funzione: il Box di DIAMOND non è solo la base a cui ancorare l'armatura che costituirà la sala pratica, sia in interno che in esterno, è anche lo spazio ideale dove ricoverare tutte le attrezzature, gli accessori e le macchine cardio che compongono le stazioni del circuito di workout.

La progettazione degli spazi interni, come della scansione dell'armatura esterna, è funzione diretta delle esigenze dell'utente. Grazie alla qualità dell'ingegnerizzazione, il Box di DIAMOND è un progetto modulare e scalabile, arredato in funzione delle scelte di chi realmente guiderà il workout. Gli ambienti e le strutture di storage rispecchieranno gli accessori e le macchine scelte per adempiere al protocollo di lavoro che ciascun tecnico ha in mente.

C-AIR, R-AIR, SKI AKTIVE TRAINER e NEO RUN possono, in questo modo, essere utilizzati con la massima flessibilità e ricoverati in sicurezza, proprio come i Bilancieri, i dischi bumper, le Wall Balls ecc.

Armatura Interamente Made in Italy.



 Diamond
Made in Italy

TRAINING BOX STORAGE CARDIO

Forma e funzione: il BOX di DIAMOND non è solo la base a cui ancorare l'armatura che costituirà la sala pratica, sia in interno che in esterno, è anche lo spazio ideale dove ricoverare tutte le attrezzature, gli accessori e le macchine cardio che compongono le stazioni del circuito di workout. La progettazione degli spazi interni, consente di ospitare un intero allestimento cardio, compresi i curve treadmill.

Ciò permette di proporre questa struttura ampliando la platea dei fruitori anche a chi non è ancora nel mood del crosstraining. Temporary stations, impianti stagionali, strutture a supporto di eventi e competizioni diventano pubblico di elezione per un sistema flessibile, modulare e scalabile come il Box di DIAMOND.

Armatura interamente Made in Italy



 Diamond
Made in Italy



RIGS RACKS ASSEMBLATI



POWER RACK PREMIUM

DR-PRP

Il Power Rack Premium di DIAMOND, costruito assemblando gli elementi strutturali dei RIGS di DIAMOND, è stato ingegnerizzato per mettere a disposizione dell'utente una struttura dove poter sfidare i propri limiti in piena sicurezza.

La solidità e la dimensione del POWER CAGE sono tali da poter ospitare più utenti contemporaneamente.

I rivestimenti degli elementi verticali di questa serie sono basati su resine poliestere ad elevatissima resistenza agli agenti atmosferici ed alle radiazioni UV grazie ai pigmenti selezionati per la loro elevata resistenza termica e alla luce.

La serie è stata sviluppata in conformità al capitolato Qualicoat Classe 1. Scatolato da 80x80x3 mm, in acciaio S 235 JR, garantendo lavori fino a 500 Kg di carico massimo.

La barra pull-up è realizzata in acciaio S 235 JR, di colore nero, micalizzato, con finitura ruvida, per una presa migliore.

Monta piastre DAS (Diamond Armour System) in acciaio piegato a freddo, sottoposto a micropallinatura da 6 micron per 5 minuti. Oltre ad un aumento della portata utile, le piastre conferiscono un valore architettonico che le rende uniche.

Adatto per gli accessori HW. Soppporta carichi fino a 500 Kg.

Interamente Made in Italy.



 Diamond
Made in Italy

HALF RACK PREMIUM

DR-HRP

Il Half Rack Premium di DIAMOND, costruito assemblando gli elementi strutturali dei RIGS di DIAMOND, permette, grazie alla pull-up BAR da 34 mm di diametro, di eseguire esercizi di trazione o di fissare, in piena sicurezza, un dispositivo per l'allenamento in sospensione.

L'aggiunta di due ulteriori montanti e delle piastre diagonali, incrementa la stabilità e la duttilità della struttura.

I rivestimenti degli elementi verticali di questa serie sono basati su resine poliestere ad elevatissima resistenza agli agenti atmosferici ed alle radiazioni UV grazie ai pigmenti selezionati per la loro elevata resistenza termica e alla luce.

La serie è stata sviluppata in conformità al capitolato Qualicoat Classe 1. Scatolato da 80x80x3 mm, in acciaio S 235 JR, garantendo lavori fino a 500 Kg di carico massimo.

La barra pull-up è realizzata in acciaio S 235 JR, di colore nero, micalizzato, con finitura ruvida, per una presa migliore.

Monta piastre DAS (Diamond Armour System) in acciaio piegato a freddo, sottoposto a micropallinatura da 6 micron per 5 minuti. Oltre ad un aumento della portata utile, le piastre conferiscono un valore architettonico che le rende uniche.

Adatto per gli accessori HW. Soppporta carichi fino a 500 Kg.

Interamente Made in Italy.



 Diamond
Made in Italy

SQUAT RACK PREMIUM

DR-SRP

Lo Squat Rack Premium di DIAMOND, costruito assemblando gli elementi strutturali dei RIGS DIAMOND, permette, grazie alla pull-up BAR da 34 mm di diametro, di eseguire esercizi di trazione o di fissare, in piena sicurezza, un dispositivo per l'allenamento in sospensione.

I rivestimenti degli elementi verticali di questa serie sono basati su resine poliestere ad elevatissima resistenza agli agenti atmosferici ed alle radiazioni UV grazie ai pigmenti selezionati per la loro elevata resistenza termica e alla luce.

La serie è stata sviluppata in conformità al capitolato Qualicoat Classe 1. Scatolato da 80x80x3 mm, in acciaio S 235 JR, garantendo lavori fino a 500 Kg di carico massimo. La barra pull-up è realizzata in acciaio S 235 JR, di colore nero, micalizzato, con finitura ruvida, per una presa migliore; monta piastre DAS (Diamond Armour System) in acciaio piegato a freddo, sottoposto a micropallinatura da 6 micron per 5 minuti.

Oltre ad un aumento della portata utile, le piastre conferiscono un valore architettonico che le rende uniche. Adatto per gli accessori HW. Sopporta carichi fino a 500 Kg. Interamente Made in Italy.



 Diamond
Made in Italy

SQUAT STAND PREMIUM

DR-SSP

Upgrade del portabilanciere, lo Squat Stand Premium di DIAMOND, grazie alla sua maggiore altezza ed ai 16 fori per incardinare gli accessori, permette anche lavori di squat.

I rivestimenti in polvere di questa serie sono basati su resine poliestere ad elevatissima resistenza agli agenti atmosferici ed alle radiazioni UV grazie ai pigmenti selezionati per la loro elevata resistenza termica e alla luce.

La serie è stata sviluppata in conformità al capitolato Qualicoat Classe 1. Scatolato da 80x80x3 mm, in acciaio S 235 JR, monta piastre DAS (Diamond Armour System) in acciaio piegato a freddo, sottoposto a micropallinatura da 6 micron per 5 minuti.

Adatto per gli accessori HW. Sopporta carichi fino a 500 Kg. Interamente Made in Italy.



 Diamond
Made in Italy

BAR SUPPORT PREMIUM

DR-BS

Struttura solida e stabile, il Bar Support DIAMOND è l'elemento indispensabile a tutti i lavori su panca che richiedano un supporto di prossimità ed un punto di partenza e termine della routine di lavoro.

I rivestimenti in polvere di questa serie sono basati su resine poliesteri ad elevatissima resistenza agli agenti atmosferici ed alle radiazioni UV grazie ai pigmenti selezionati per la loro elevata resistenza termica e alla luce.

La serie è stata sviluppata in conformità al capitolato Qualicoat Classe 1. Scatolato da 80x80x3 mm, in acciaio S 235 JR, monta piastre DAS (Diamond Armour System) in acciaio piegato a freddo, sottoposto a micropallinatura da 6 micron per 5 minuti. Adatto sia per gli accessori LW che HW. Soppporta carichi fino a 500 Kg. Interamente Made in Italy.



 Diamond
Made in Italy

POWER RACK NAKED

DR-PRN

Il Power Rack Naked di DIAMOND, costruito assemblando gli elementi strutturali dei RIGS di DIAMOND, è stato ingegnerizzato per mettere a disposizione dell'utente una struttura dove poter sfidare i propri limiti in piena sicurezza. La solidità e la dimensione del POWER CAGE sono tali da poter ospitare più utenti contemporaneamente. I rivestimenti degli elementi verticali di questa Serie sono basati su resine poliesteri ad elevatissima resistenza agli agenti atmosferici ed alle radiazioni UV grazie ai pigmenti selezionati per la loro elevata resistenza termica e alla luce.

La serie è stata sviluppata in conformità al capitolato Qualicoat Classe 1. Scatolato da 80x80x3 mm, in acciaio S 235 JR, garantendo lavori fino a 300 Kg di carico massimo. La barra pull-up è realizzata in acciaio S 235 JR, di colore nero, micalizzato, con finitura ruvida, per una presa migliore.

La struttura accoglie esclusivamente accessori LW. Interamente Made in Italy.



 Diamond
Made in Italy

HALF RACK NAKED

DR-HRN

Il Half Rack Naked di DIAMOND, costruito assemblando gli elementi strutturali dei RIGS di DIAMOND, permette, grazie alla pull-up BAR da 34 mm di diametro, di eseguire esercizi di trazione o di fissare, in piena sicurezza, un dispositivo per l'allenamento in sospensione. L'aggiunta di due ulteriori montanti e delle piastre diagonali, incrementa la stabilità e la duttilità della struttura.

I rivestimenti degli elementi verticali di questa Serie sono basati su resine poliestere ad elevatissima resistenza agli agenti atmosferici ed alle radiazioni UV grazie ai pigmenti selezionati per la loro elevata resistenza termica e alla luce.

La serie è stata sviluppata in conformità al capitolato Qualicoat Classe 1. Scatolato da 80x80x3 mm, in acciaio S 235 JR, garantendo lavori fino a 300 Kg di carico massimo. La barra pull-up è realizzata in acciaio S 235 JR, di colore nero, micalizzato, con finitura ruvida, per una presa migliore.

La struttura accoglie esclusivamente accessori LW.

Interamente Made in Italy.



 Diamond
Made in Italy

SQUAT RACK NAKED

DR-SRN

Lo Squat Rack Naked di DIAMOND, costruito assemblando gli elementi strutturali dei RIGS DIAMOND, permette, grazie alla pull-up BAR da 34 mm di diametro, di eseguire esercizi di trazione o di fissare, in piena sicurezza, un dispositivo per l'allenamento in sospensione.

I rivestimenti degli elementi verticali di questa serie sono basati su resine poliestere ad elevatissima resistenza agli agenti atmosferici ed alle radiazioni UV grazie ai pigmenti selezionati per la loro elevata resistenza termica e alla luce.

La serie è stata sviluppata in conformità al capitolato Qualicoat Classe 1. Scatolato da 80x80x3 mm, in acciaio S 235 JR, garantendo lavori fino a 300 Kg di carico massimo. La barra pull-up è realizzata in acciaio S 235 JR, di colore nero, micalizzato, con finitura ruvida, per una presa migliore.

La struttura accoglie esclusivamente accessori LW.

Interamente Made in Italy.

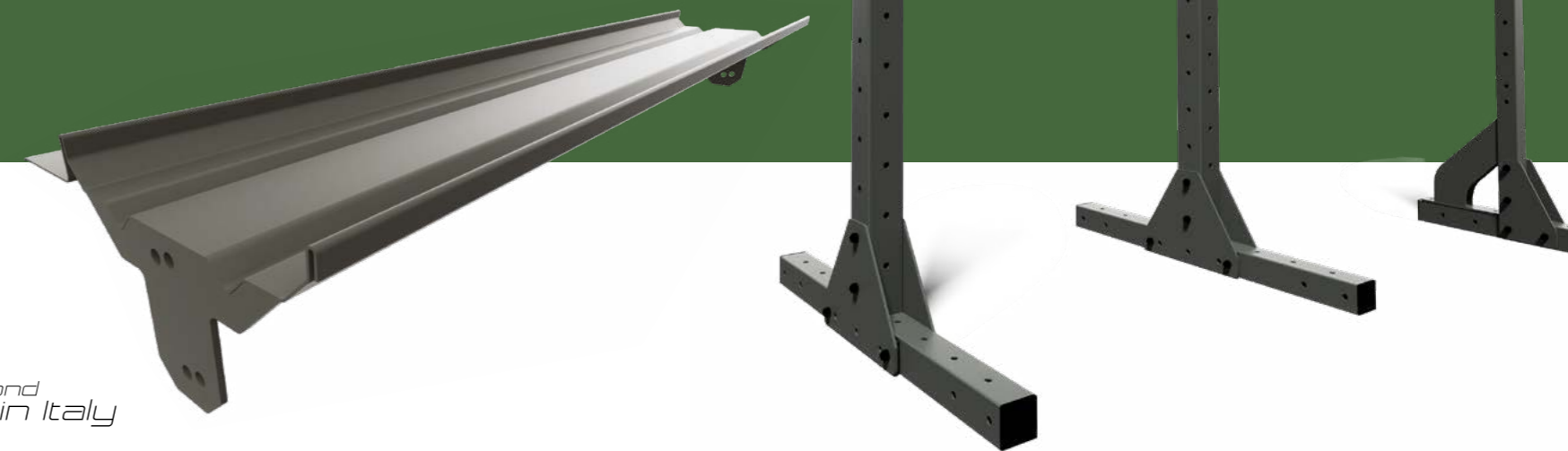


 Diamond
Made in Italy



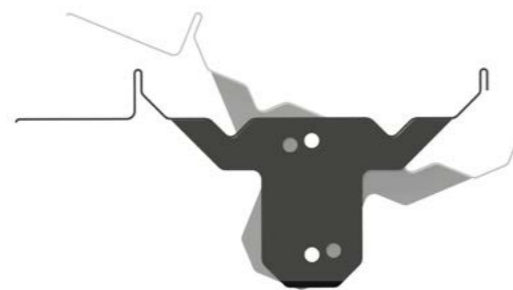
RIGS

COMPOSIZIONI STORAGES



RIPIANO SEZIONE

Il ripiano di storage di DIAMOND, visto in sezione, evidenzia la possibilità di essere assemblato inclinandolo di 30° in modo da offrire un appoggio orientato al fine di agevolare la presa ed il ricollocamento dei manubri.



RIPIANO 112 cm

DR-R112

Le strutture di storage di DIAMOND sono assemblate usando componenti dei RIGS, unitamente ad elementi ingegnerizzati ad hoc. Il Ripiano 112 cm si iscrive a questa logica per dare la possibilità di riporre accessori e manubri, sia inserendosi all'interno del Rig che costruendo strutture a sé stanti. Realizzata in acciaio S 235 JR, di colore nero, micalizzato, piegato a freddo e sagomato appositamente per offrire un appoggio immediato e sicuro. Interamente Made in Italy.



RIPIANO 172 cm

DR-R172

Le strutture di storage di DIAMOND sono assemblate usando componenti dei Rigs, unitamente ad elementi ingegnerizzati ad hoc. Il Ripiano 172 cm si iscrive a questa logica per dare la possibilità di riporre accessori e manubri, sia inserendosi all'interno del Rig che costruendo strutture a sé stanti. Realizzata in acciaio S 235 JR, di colore nero, micalizzato, piegato a freddo e sagomato appositamente per offrire un appoggio immediato e sicuro. Interamente Made in Italy.



ELEMENTI STRUTTURA STORAGE

Le basi di costruzione delle strutture di storage di DIAMOND sono ingegnerizzate per supportare strutture di diversa taglia ed ampiezza.

I rivestimenti degli elementi verticali di questa serie sono basati su resine poliestere ad elevatissima resistenza agli agenti atmosferici ed alle radiazioni UV grazie ai pigmenti selezionati per la loro elevata resistenza termica ed alla luce. La serie è stata sviluppata in conformità al capitolato Qualicoat Classe 1. Scatolato da 80x80x3 mm, o 60x6x3 mm, in acciaio S 235 JR, resistente e durevole, si inserisce perfettamente nel layout della sala. Interamente Made in Italy.



STORAGE MAX 180

DR-SMAX-180

La struttura di Active Storage a 5 Ripiani da 180 cm di DIAMOND può ospitare accessori per allenamento funzionale di diversa taglia, peso e forma.

I rivestimenti degli elementi verticali di questa serie sono basati su resine poliestere ad elevatissima resistenza agli agenti atmosferici ed alle radiazioni UV grazie ai pigmenti selezionati per la loro elevata resistenza termica ed alla luce.

La serie è stata sviluppata in conformità al capitolato Qualicoat Classe 1. Scatolato da 80x80x3 mm, in acciaio S 235 JR, resistente e durevole, si inserisce perfettamente nel layout della sala.

Interamente Made in Italy.



STORAGE MID 180

DR-SMID-180

La struttura di Active Storage a 4 Ripiani da 180 cm di DIAMOND può ospitare accessori per allenamento funzionale di diversa taglia, peso e forma.

I rivestimenti degli elementi verticali di questa serie sono basati su resine poliestere ad elevatissima resistenza agli agenti atmosferici ed alle radiazioni UV grazie ai pigmenti selezionati per la loro elevata resistenza termica ed alla luce.

La serie è stata sviluppata in conformità al capitolato Qualicoat Classe 1. Scatolato da 80x80x3 mm, in acciaio S 235 JR, resistente e durevole, si inserisce perfettamente nel layout della sala.

Interamente Made in Italy.



STORAGE SMALL 180

DR-SSMALL-180

La struttura di Active Storage a 3 Ripiani da 180 cm di DIAMOND può ospitare accessori per allenamento funzionale di diversa taglia, peso e forma.

I rivestimenti degli elementi verticali di questa serie sono basati su resine poliestere ad elevatissima resistenza agli agenti atmosferici ed alle radiazioni UV grazie ai pigmenti selezionati per la loro elevata resistenza termica ed alla luce.

La serie è stata sviluppata in conformità al capitolato Qualicoat Classe 1. Scatolato da 60x60x3 mm, in acciaio S 235 JR, resistente e durevole, si inserisce perfettamente nel layout della sala.

Interamente Made in Italy.



STORAGE MAX 120

DR-SMAX-120

La struttura di Active Storage a 5 Ripiani da 120 cm di DIAMOND può ospitare accessori per allenamento funzionale di diversa taglia, peso e forma.

I rivestimenti degli elementi verticali di questa serie sono basati su resine poliestere ad elevatissima resistenza agli agenti atmosferici ed alle radiazioni UV grazie ai pigmenti selezionati per la loro elevata resistenza termica ed alla luce. La serie è stata sviluppata in conformità al capitolato Qualicoat Classe 1. Scatolato da 80x80x3 mm, in acciaio S 235 JR, resistente e durevole, si inserisce perfettamente nel layout della sala.

La serie è stata sviluppata in conformità al capitolato Qualicoat Classe 1. Scatolato da 80x80x3 mm, in acciaio S 235 JR, resistente e durevole, si inserisce perfettamente nel layout della sala.

Interamente Made in Italy.



STORAGE MID 120

DR-SMID-120

La struttura di Active Storage a 4 Ripiani da 120 cm di DIAMOND può ospitare accessori per allenamento funzionale di diversa taglia, peso e forma.

I rivestimenti degli elementi verticali di questa serie sono basati su resine poliestere ad elevatissima resistenza agli agenti atmosferici ed alle radiazioni UV grazie ai pigmenti selezionati per la loro elevata resistenza termica ed alla luce.

La serie è stata sviluppata in conformità al capitolato Qualicoat Classe 1. Scatolato da 80x80x3 mm, in acciaio S 235 JR, resistente e durevole, si inserisce perfettamente nel layout della sala.

Interamente Made in Italy.



STORAGE SMALL 120

DR-SSMALL-120

La struttura di Active Storage a 3 Ripiani da 120 cm di DIAMOND può ospitare accessori per allenamento funzionale di diversa taglia, peso e forma.

I rivestimenti degli elementi verticali di questa serie sono basati su resine poliestere ad elevatissima resistenza agli agenti atmosferici ed alle radiazioni UV grazie ai pigmenti selezionati per la loro elevata resistenza termica ed alla luce.

La serie è stata sviluppata in conformità al capitolato Qualicoat Classe 1. Scatolato da 60x60x3 mm, in acciaio S 235 JR, resistente e durevole, si inserisce perfettamente nel layout della sala.

Interamente Made in Italy.



ACTIVE STORAGE

DR-M1-AS

Icona dell'intera famiglia di prodotto, questo Concept di DIAMOND, dalla caratteristica forma a C, nasce per coniugare, nel minore spazio possibile, esigenze di workout e di storage, soprattutto nei PT LAB. Embrione di una lunga serie di evoluzioni possibili, può essere integrata con le piastre DAS (Diamond Armour Sistem) di DIAMOND e con un novero enorme di accessori.

I rivestimenti degli elementi di questa serie sono basati su resine poliesteri ad elevatissima resistenza agli agenti atmosferici ed alle radiazioni UV grazie ai pigmenti selezionati per la loro elevata resistenza termica ed alla luce.

La serie è stata sviluppata in conformità al capitolato Qualicoat Classe 1. Scatolato da 80x80x3 mm, in acciaio S 235 JR, sopporta un carico massimo di 300 Kg, espandibili a 500 Kg con l'impiego delle Piastre DAS. Interamente Made in Italy.



 Diamond
Made in Italy

STORAGE POWER BAGS

Progettata da chi vive la realtà delle sale d'allenamento, questa combo di DIAMOND non è solo un esempio di come si possa riconfigurare una struttura in base alle più diverse esigenze, è soprattutto la sintesi delle risposte alla necessità di mantenere igiene, ordine e fruibilità dei materiali più diversi all'interno di un box d'allenamento. La combo è frutto di razionalità di una progettazione modulare e scalabile. Dischi olimpici DOTD e Power Bags di DIAMOND, correttamente riposti risultano così immediatamente fruibili. Il corretto riposizionamento degli accessori rende, inoltre, molto più semplice ed efficace il layout degli ambienti.

I materiali di costruzione sono i medesimi del Rig.
Interamente Made in Italy.



 Diamond
Made in Italy

STORAGE MULTICAMPATA

Nelle sale di pratica con classi già strutturate e numerose, può essere necessario allestire pareti di storage a campata multipla. La matrice ingegneristica comune, tra spazi di workout ed elementi di storage, fa in modo che non ci sia discontinuità architettonica. Tutto si inserisce in un quadro unico, omogeneo, elegante e funzionale. L'estrema versatilità degli elementi costruttivi ha consentito, nel caso specifico, di collocare in questa combo di DIAMOND, una postazione Landmine, ma sarebbe potuto essere un bicchiere di storage per un Bilanciere olimpico BOD220 di DIAMOND, od una coppia di bicchieri di storage per i Manubri Caricabili MCD di DIAMOND. Il corretto riposizionamento degli accessori rende, inoltre, molto più semplice ed efficace il layout degli ambienti.

I materiali di costruzione sono i medesimi del Rig.
Interamente Made in Italy.

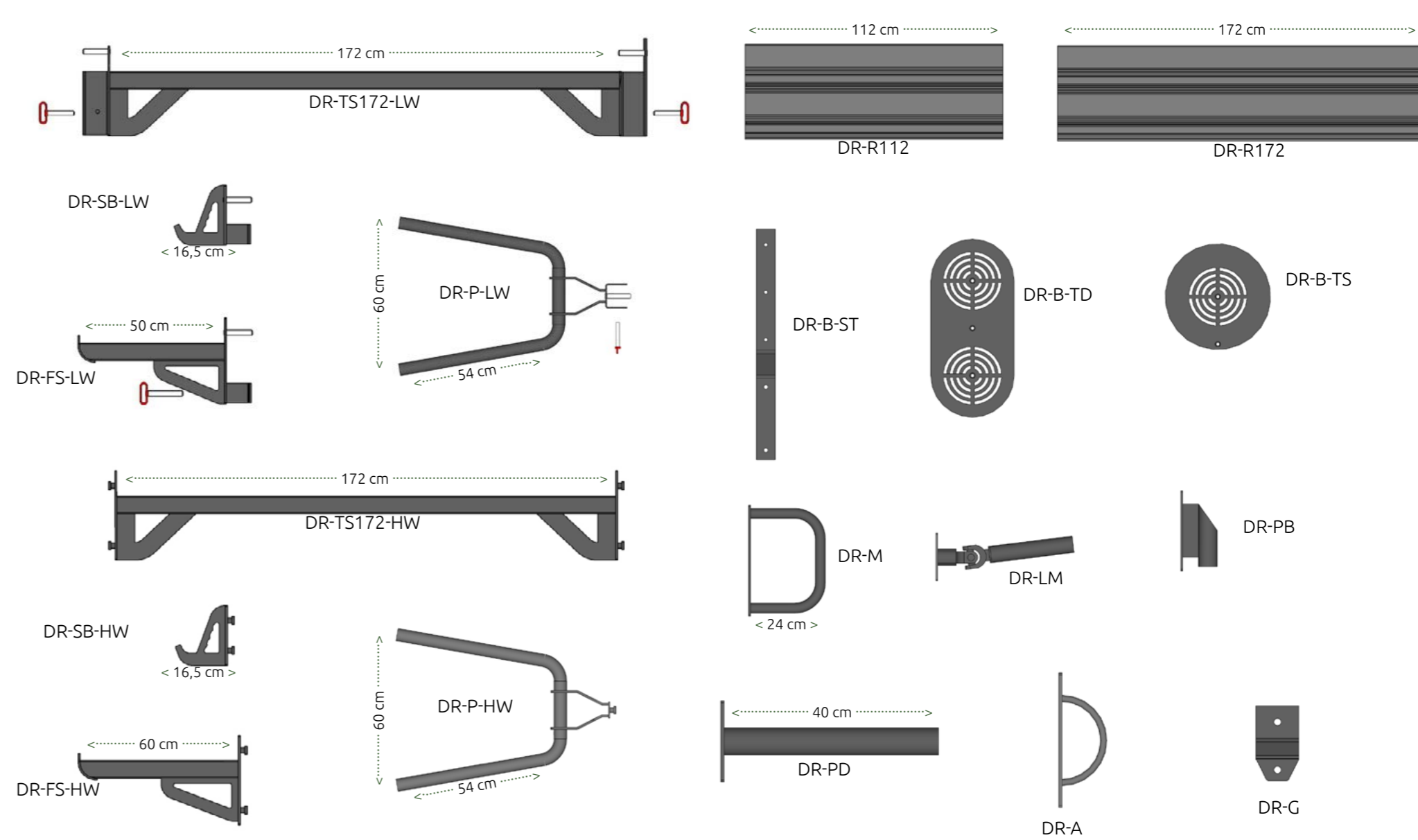
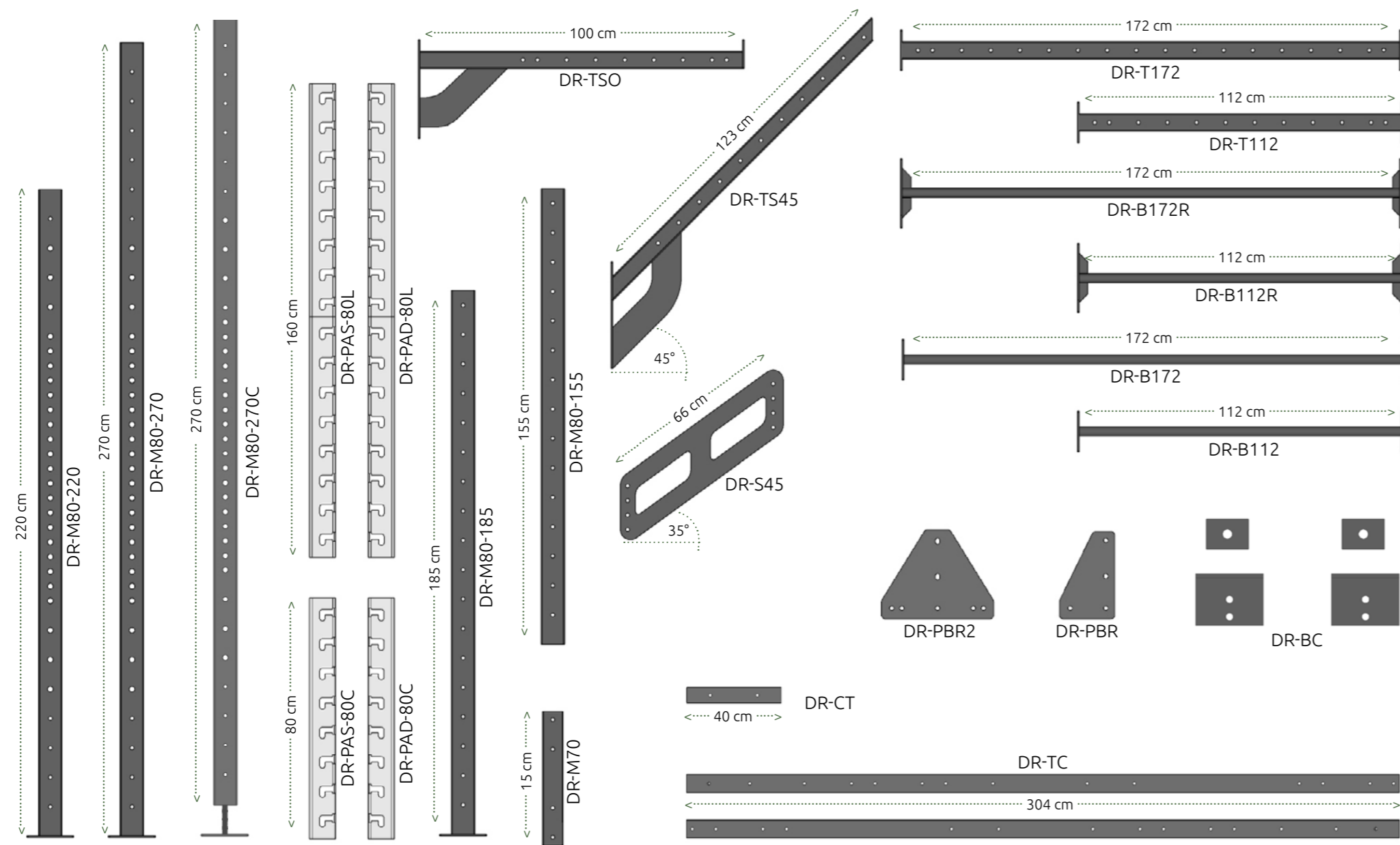


STORAGE RIGS

Tipico esempio del concetto di Active Storage, la struttura combo di DIAMOND ottimizza la gestione degli spazi, inserendo all'interno delle campate del Rig tutti gli elementi necessari allo stockaggio, in piena sicurezza, degli accessori indispensabili al completamento delle routine di esercizio. La matrice ingegneristica comune, tra spazi di workout ed elementi di storage, fa in modo che non ci sia discontinuità architettonica. Tutto si inserisce in un quadro unico, omogeneo, elegante e funzionale. Il corretto riposizionamento degli accessori rende, inoltre, molto più semplice ed efficace il layout degli ambienti.

I materiali di costruzione sono i medesimi del Rig.
Interamente Made in Italy.







JK fitness s.r.l. si riserva la facoltà di apportare modifiche senza alcun obbligo di preavviso, avendo come politica la ricerca di continui miglioramenti qualitativi ed estetici, per cui non dà diritto a reclami e rimborsi di alcun genere. JK Fitness è un marchio registrato. Diamond è un marchio di JK Fitness. All rights reserved - copyright © JK fitness srl.



DIAMOND®
è un marchio registrato di

JK FITNESS SRL
VIA GELSI, 78 - 35028
PIOVE DI SACCO / PADOVA / ITALY

T + 39 049 5842533
www.diamondfitnesspro.it
info@diamondfitnesspro.it